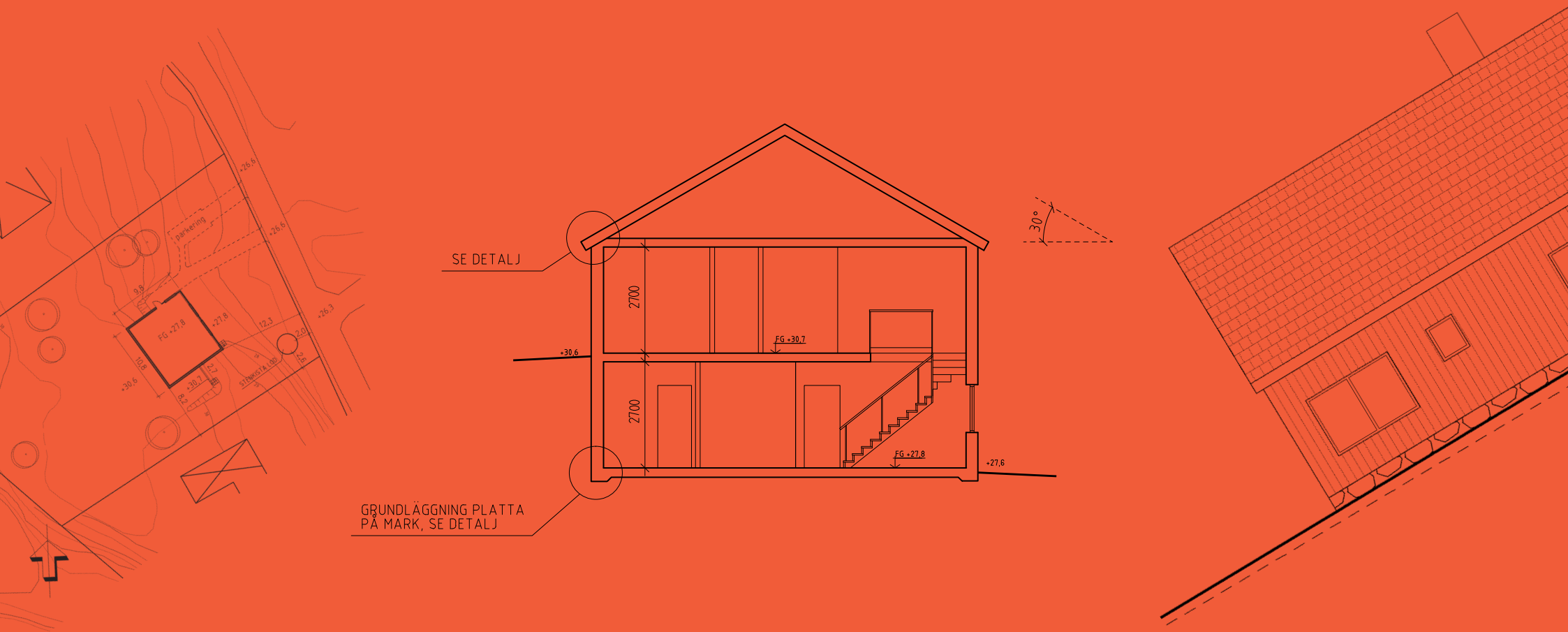


Exempelritningar för nybyggnad av enbostadshus



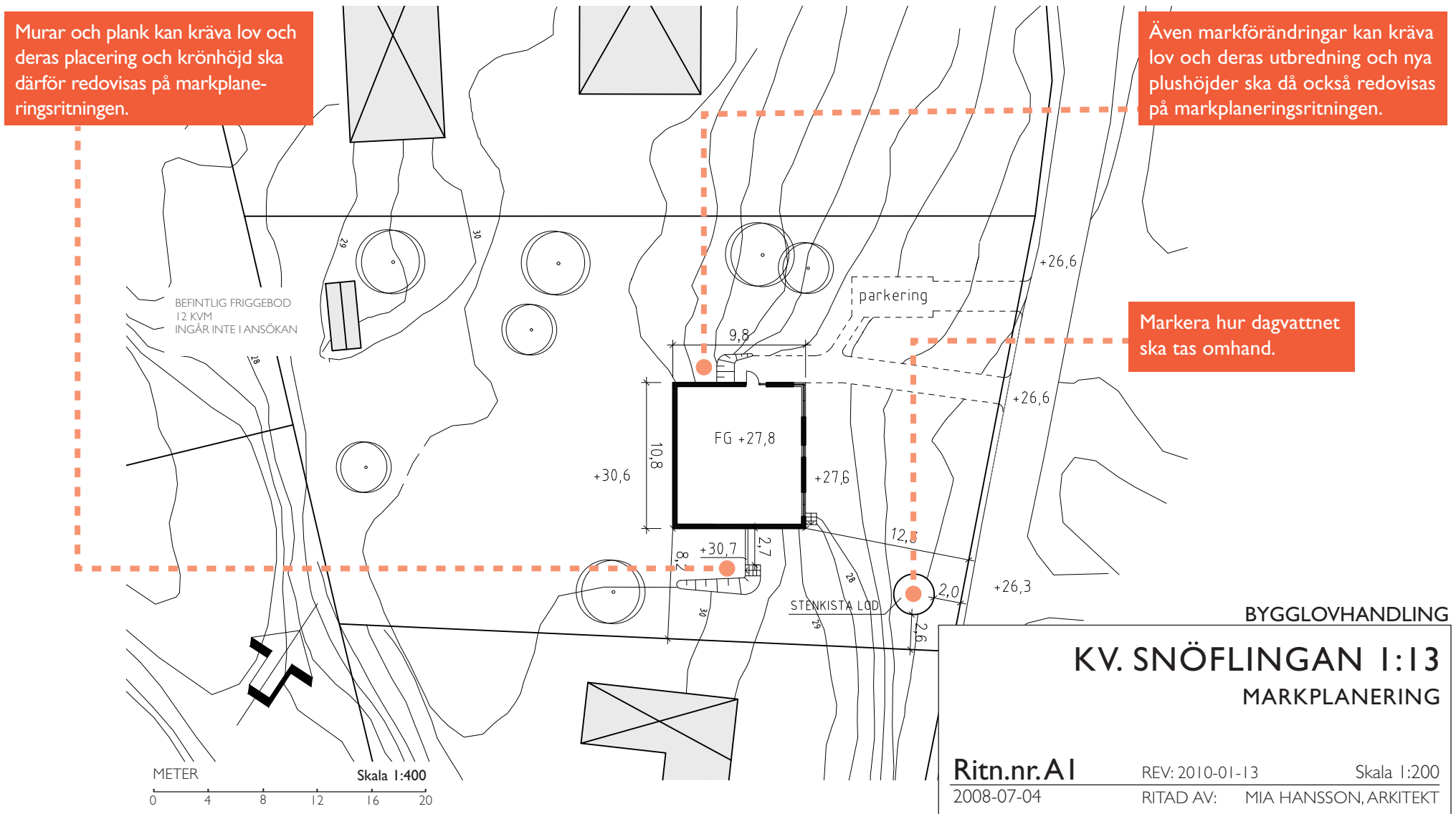
BÅSTAD DANDERYD ENKÖPING GNESTA HALMSTAD HANINGE HUDDINGE HÅBO JÄRFÄLLA KARLSHAMN
KARLSKRONA KNIVSTA KUNGSBACKA KUNGÄLV KÄVLINGE LINKÖPING LIDINGÖ NACKA SIGTUNA SKÖVDE STOCKHOLM
SUNDSVALL SÖDERTÄLJE TYRESÖ TÄBY UPPLANDSVÄSBY UPPSALA VALLENTUNA VAXHOLM ÖREBRO ÖSTERÅKER

MARKPLANERINGSRITNING

På markplaneringsritningen ska in- och utfart, parkering och dagvattenhantering redovisas. Gångväg mellan parkering och entré bör vara användbar för personer med nedsatt rörelseförmåga.

Dagvatten (regnvatten) bör tas omhand inom den egna fastigheten. Det innebär att dike och dränering kan behöva ordnas och anslutas till vågdike, stenkista eller kommunal dagvattenledning.

Tänk på att det är byggnaden som ska placeras och anpassas efter tomtens förutsättningar och detaljplanens bestämmelser.



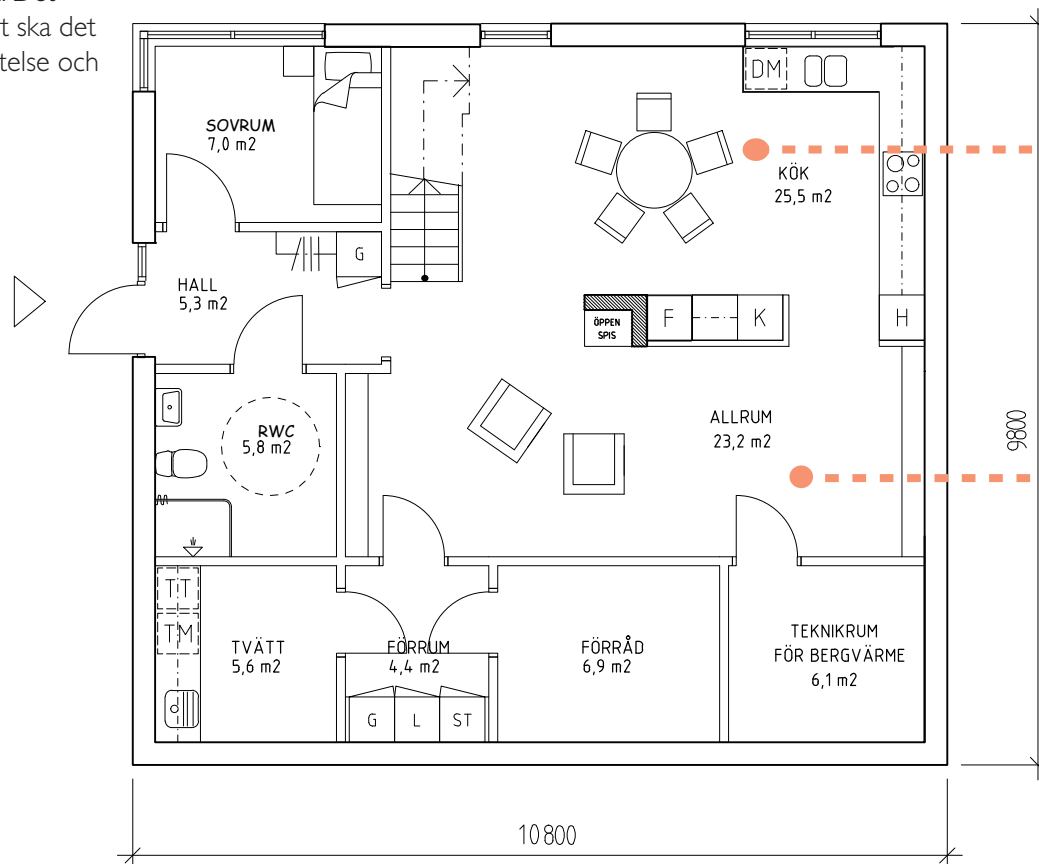
PLANRITNINGAR

Måtten på planritningen ska anges i millimeter.
Byggnadens area ska vara lätt att beräkna.

Entréplanet ska vara tillgängligt och användbart för personer med nedsatt rörelseförmåga. Det innebär bland annat att det på entréplanet ska det finnas plats för kök, wc/dusch, plats för vistelse och avskild sovplats.

A

Markera var sektionen genom huset är tagen.

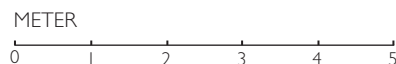


Visa gärna möblering.

Ange gärna rummets funktion och area.

BYGGNADSAREA
BYGGNADSAREA TOTAL: 106 m²

A



BYGGLOVHANDLING

KV. SNÖFLINGAN 1:13
ENTRÉPLAN

Ritn.nr. A2
2008-07-04

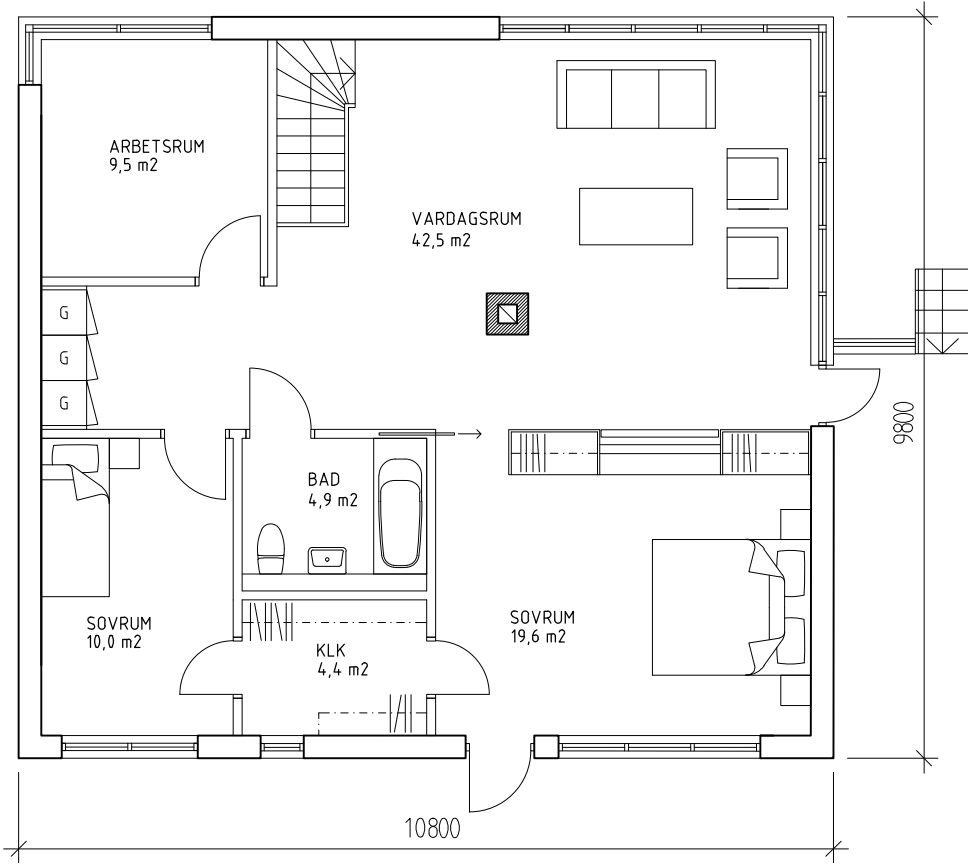
REV: 2010-01-13

Skala 1:100

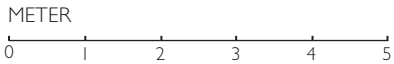
RITAD AV: MIA HANSSON, ARKITEKT

Ange vad som ändras vid ev. revidering

A ↙



A ↙



BYGGLOVHANDLING

KV. SNÖFLINGAN 1:13

ÖVRE PLAN

Ritn.nr.A3
2008-07-04

REV: 2010-01-13

Skala 1:100

RITAD AV: MIA HANSSON, ARKITEKT

FASADRITNINGAR

Spåntak i trä, grå

FASAD MOT ÖSTER

Redovisa materialval
och kulör.

Stående träpanel i svart slambfärg

TG

Om marknivån ändras, redovisas både befintliga
och nya marklinjer samt mötet mellan dessa.
Marklinjer ska redovisas till tomtgräns (TG).

FASAD MOT SÖDER

MARKUPPFYLLNAD

METER

0 1 2 3 4 5

BYGGLOVHANDLING

KV. SNÖFLINGAN 1:13

FASADER MOT
SÖDER OCH ÖSTER

Ritn.nr.A4

2008-07-04

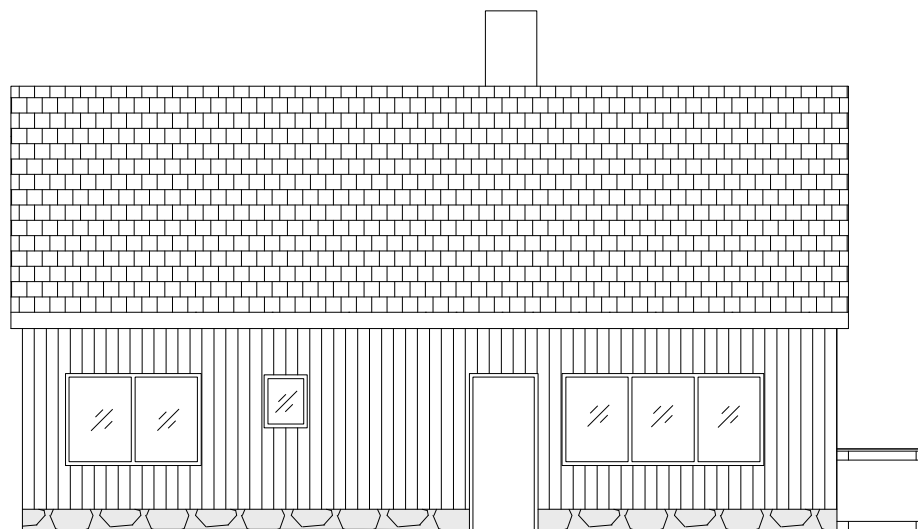
REV: 2010-01-13

RITAD AV:

Skala 1:100

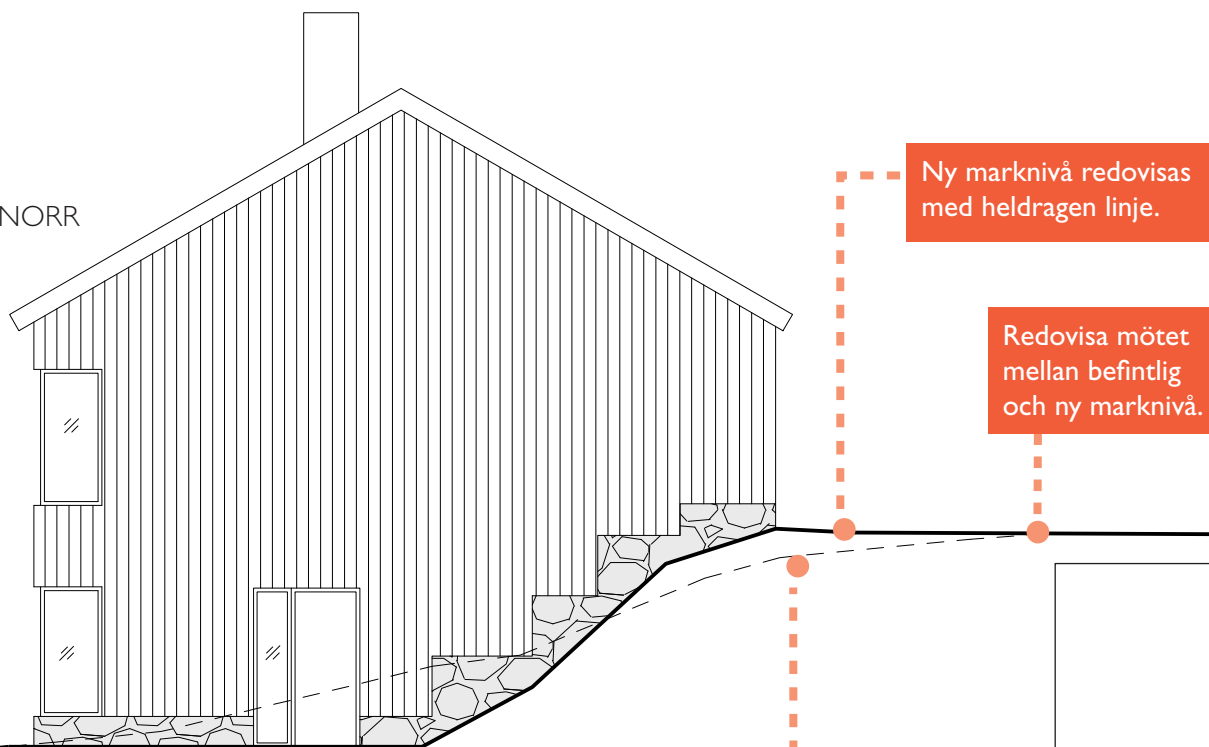
MIA HANSSON, ARKITEKT

FASAD MOT VÄSTER



Observera att mötet mellan ny och befintlig marknivå ska ske innan tomtgräns och att dagvatten ska tas om hand inom egen fastighet. Normalt innebär det möte minst 1 meter från tomtgräns för att lämna plats till ev. dike.

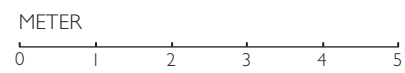
FASAD MOT NORR



Ny marknivå redovisas med heldragen linje.

Redovisa mötet mellan befintlig och ny marknivå.

Där fastighetens marknivå ändras, redovisas den befintliga nivån med en streckad linje.



BYGGLOVHANDLING
KV. SNÖFLINGAN 1:13
FASADER MOT
NORR OCH VÄSTER

Ritn.nr.A5
2008-07-04

REV: 2010-01-13
RITAD AV: MIA HANSSON, ARKITEKT

Skala 1:100

SEKTIONS-RITNING

Våningshöjder och färdig golvnivå (FG) visas i sektionen.

