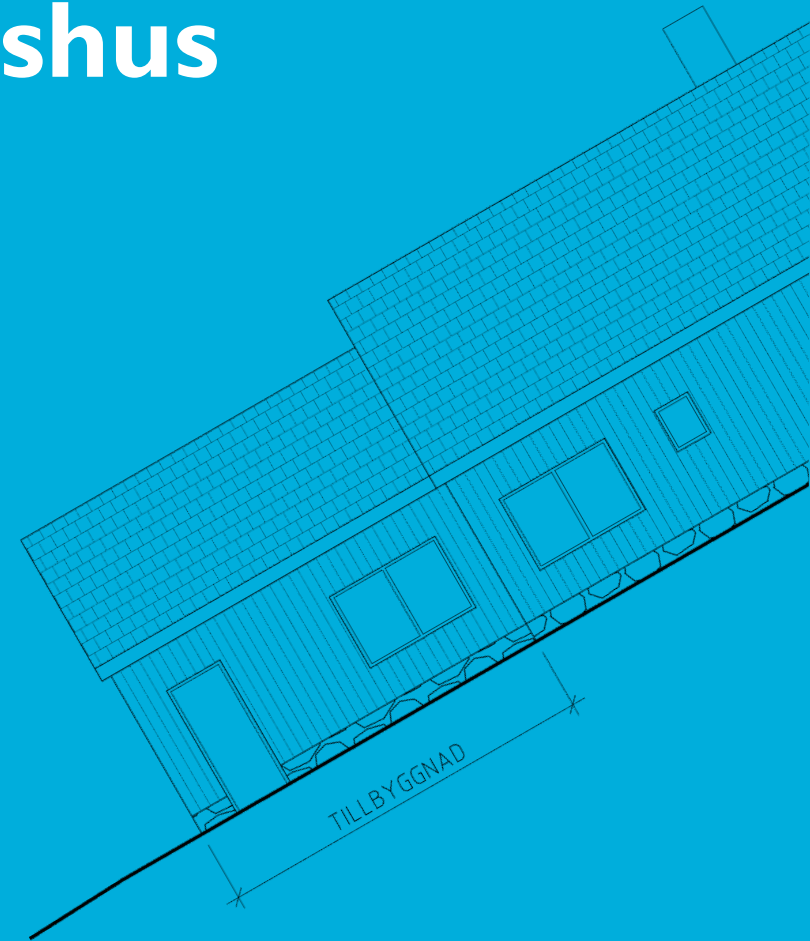
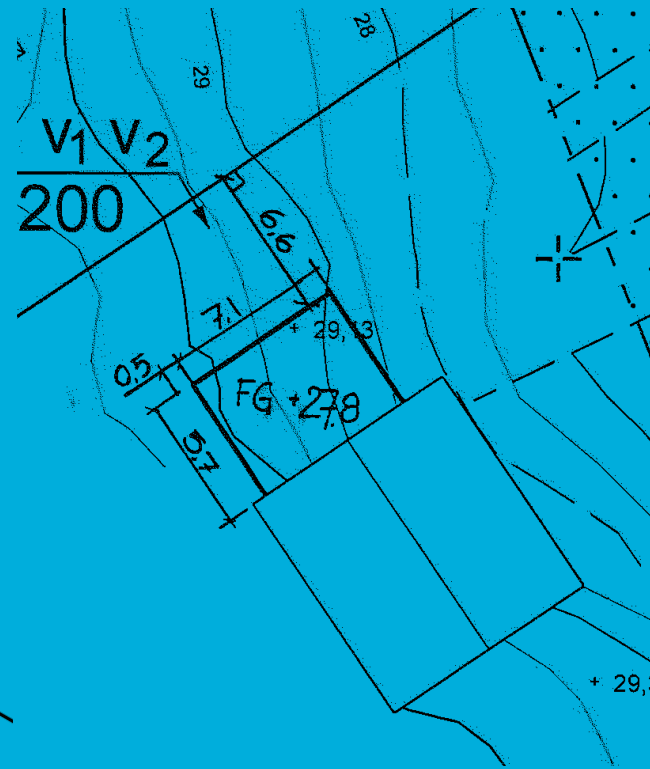
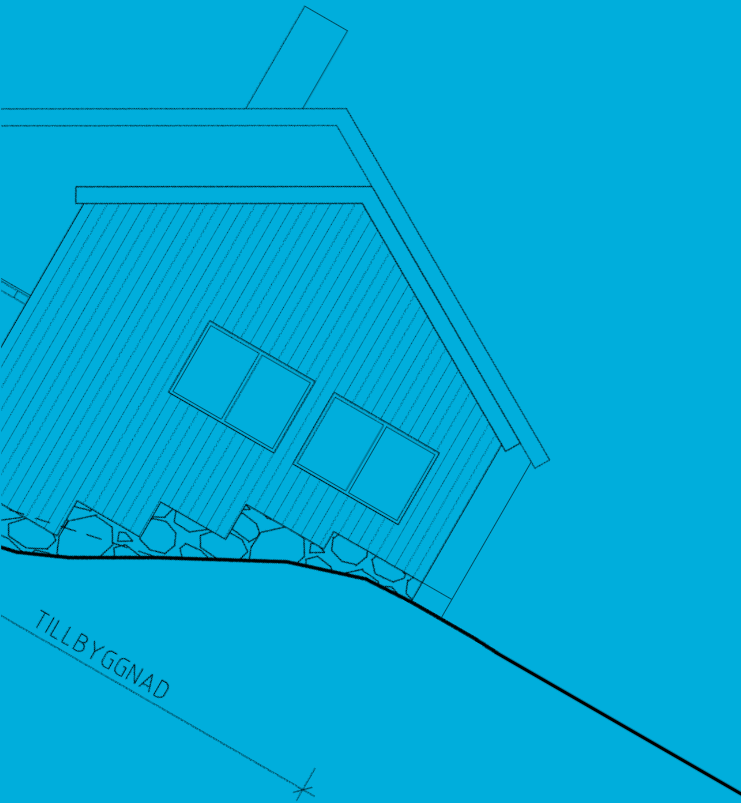
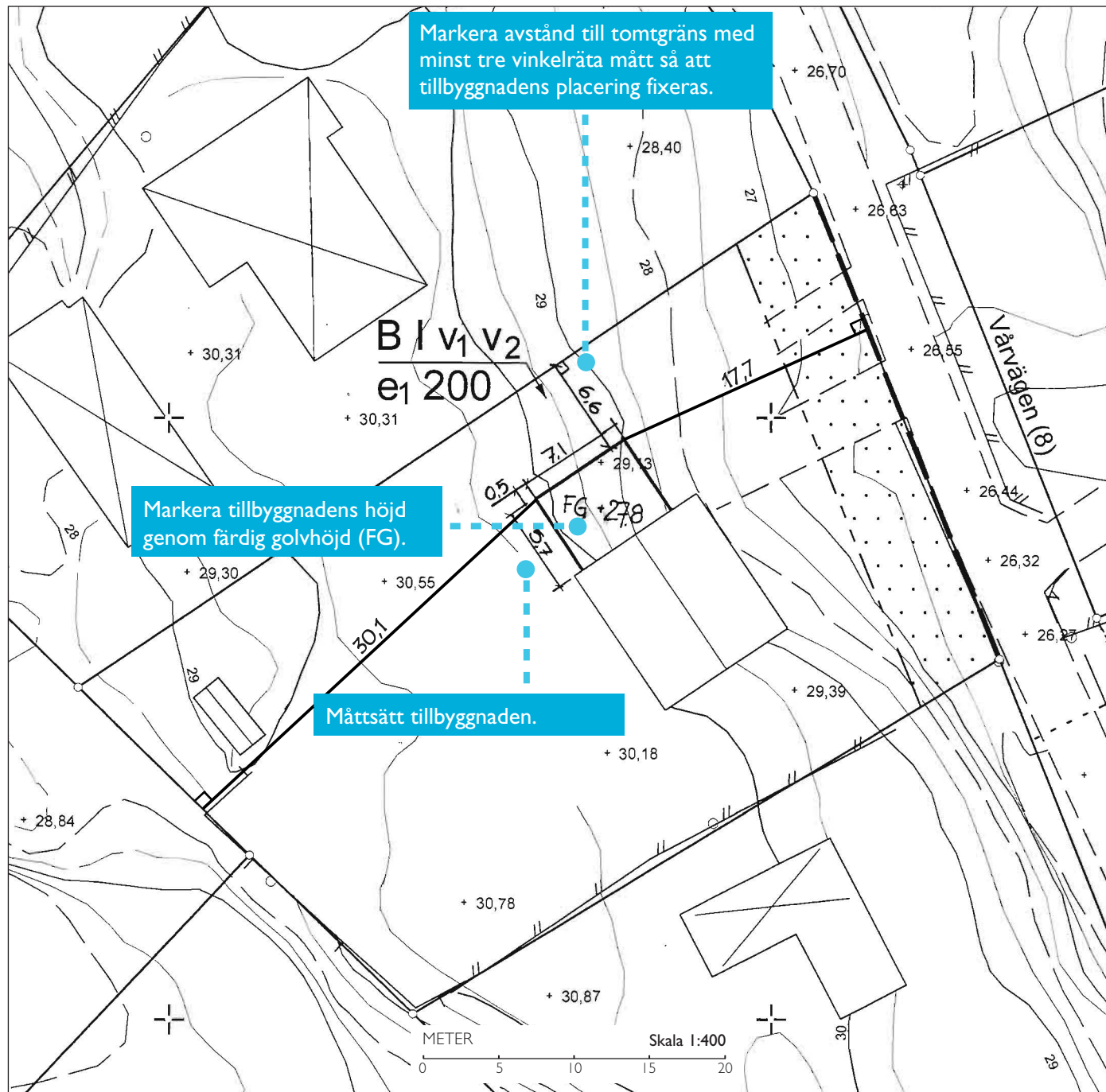


Exempelritningar för tillbyggnad av enbostadshus



BÅSTAD DANDERYD ENKÖPING GNESTA HALMSTAD HANINGE HUDDINGE HÅBO JÄRFÄLLA KARLSHAMN
KARLSKRONA KNIVSTA KUNGSBACKA KUNGÄLV KÄVLINGE LINKÖPING LIDINGÖ NACKA SIGTUNA SKÖVDE STOCKHOLM
SUNDSVALL SÖDERTÄLJE TYRESÖ TÄBY UPPLANDSVÄSBY UPPSALA VALLENTUNA VAXHOLM ÖREBRO ÖSTERÅKER

SITUATIONSPLAN



Det är viktigt att situationsplanen du lämnar in utgår från en skalendig karta med alla befintliga byggnader inmätta. Kartan kan ha olika namn beroende av kommun som gör kartan, exempel:

- primärkarta
- utdrag ur baskarta
- förenklad nybyggnadskarta

Innehåll och aktualitet skiftar mellan kommunerna.

Om tillbyggnaden är i närhet av tomtröns, skyddade träd eller mark som inte får byggas, eller om det finns risk att byggrätten överskröds kan kommunen ställa ytterligare krav på kartans noggrannhet/aktualitet än i vanliga fall.

Kontakta din kommun för aktuell information vad som gäller för en specifik fastighet och åtgärd.

Kartan är i skala 1:400 eller 1:500 beroende av kommun.

PLANRITNINGAR

Måtten på planritningen ska anges i millimeter. Byggnadens area ska vara lätt att beräkna.

Entréplanet ska vara tillgängligt och användbart för personer med nedsatt rörelseförmåga. Det innebär bland annat att det på entréplanet ska det finnas plats för kök, wc/dusch, plats för vistelse och avskild sovplats.

Markera var sektionen genom huset är tagen.

BYGGNADSAREA

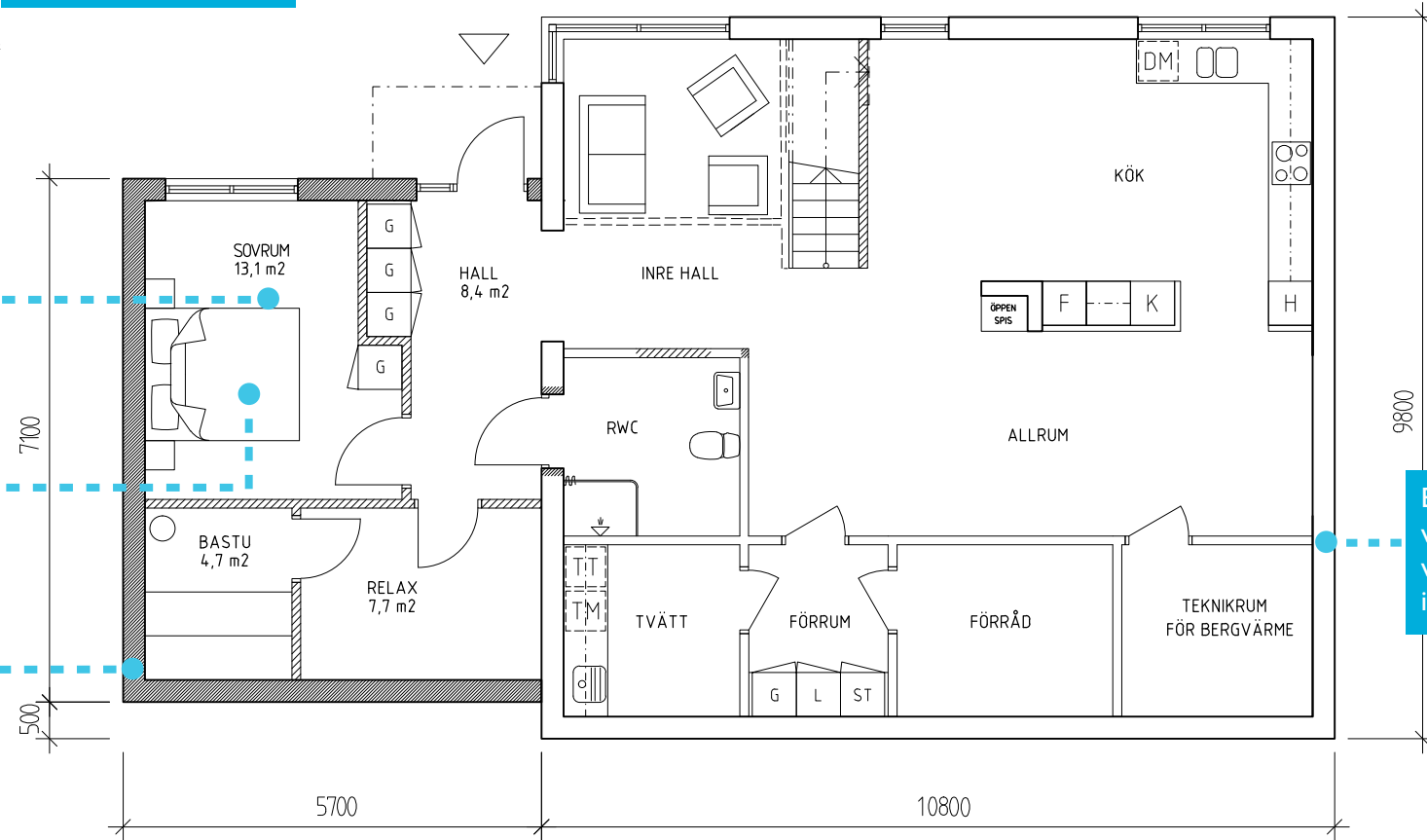
BYGGNADSAREA TILLBYGGNAD: 43 m²
TOTAL: BYGGNADSAREA: 149 m²

Ange gärna rummets funktion och area.

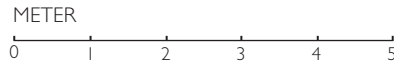
Visa gärna möblering.

Ny byggnadsdel visas genom att väggarna är skrafferade/fyllda.

Befintlig byggnad visas genom att väggarna inte är ifyllda.



A ↙



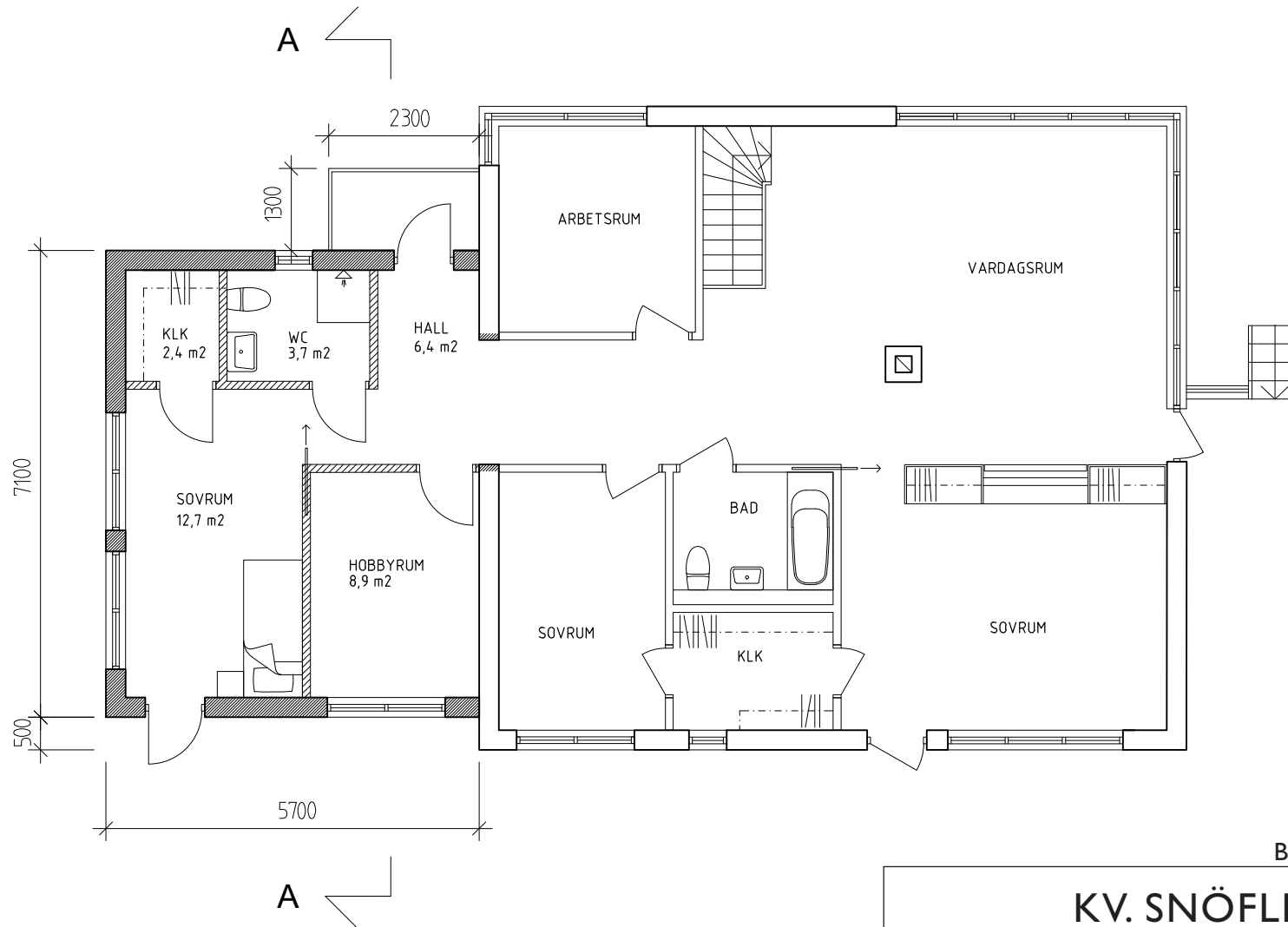
BYGGLOVHANDLING

KV. SNÖFLINGAN 1:13

ENTRÉPLAN

Ritn.nr A1 REV: _____ Skala 1:100

2010-01-13 RITAD AV: MIA HANSSON, ARKITEKT



BYGGLOVHANDLING

KV. SNÖFLINGAN 1:13
ÖVRE PLAN

Ritn.nr A2

2010-01-13

REV:

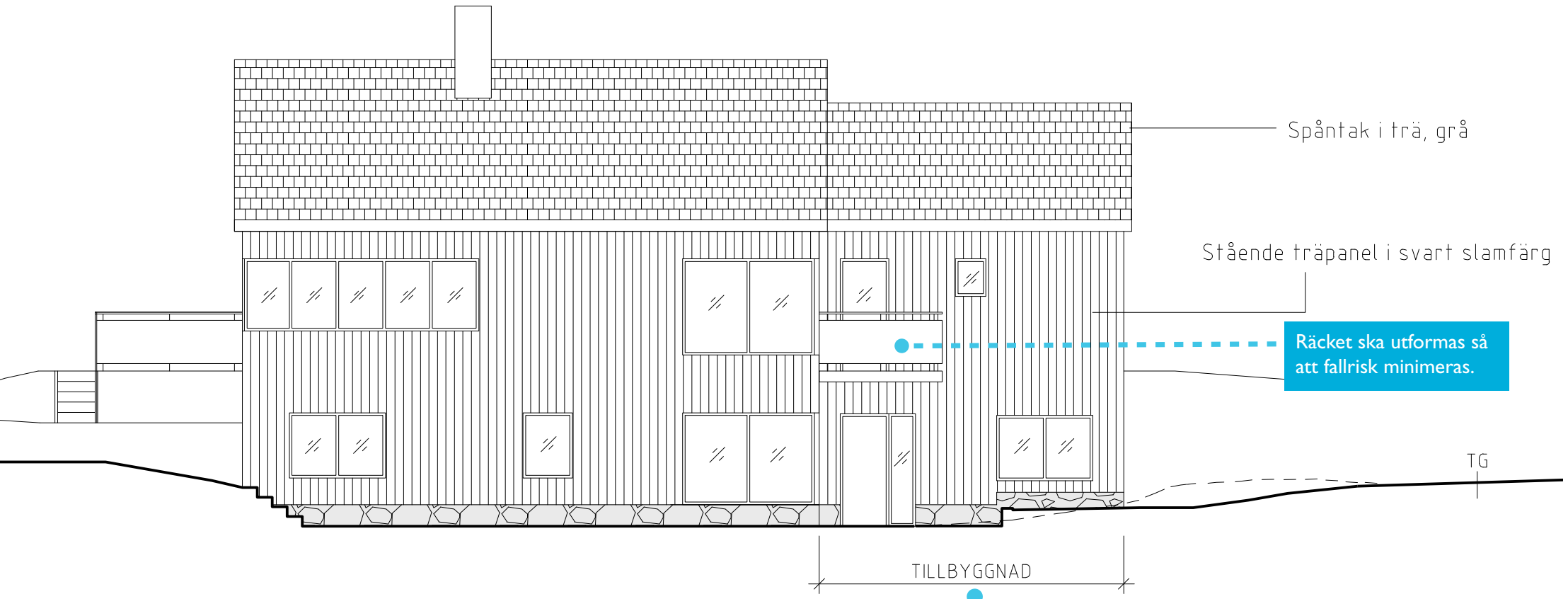
RITAD AV:

Skala 1:100

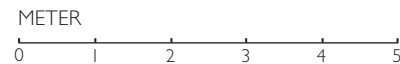
MIA HANSSON, ARKITEKT

FASADRITNINGAR

FASAD MOT ÖSTER



Markera vad som byggs till.



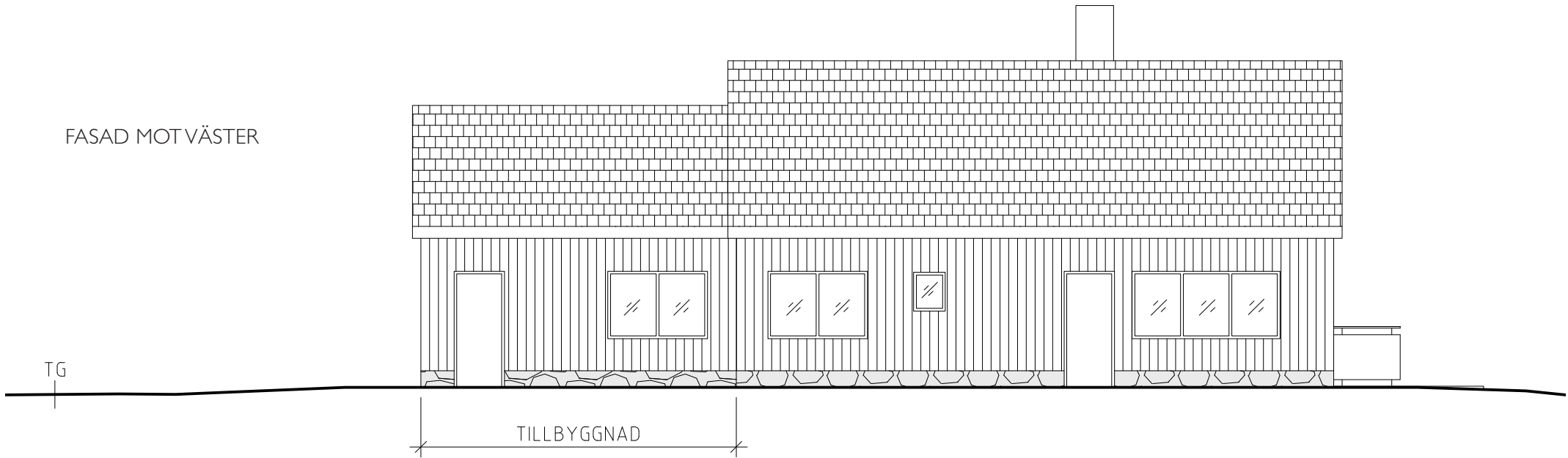
BYGGLOVHANDLING

KV. SNÖFLINGAN 1:13
FASAD MOT ÖSTER

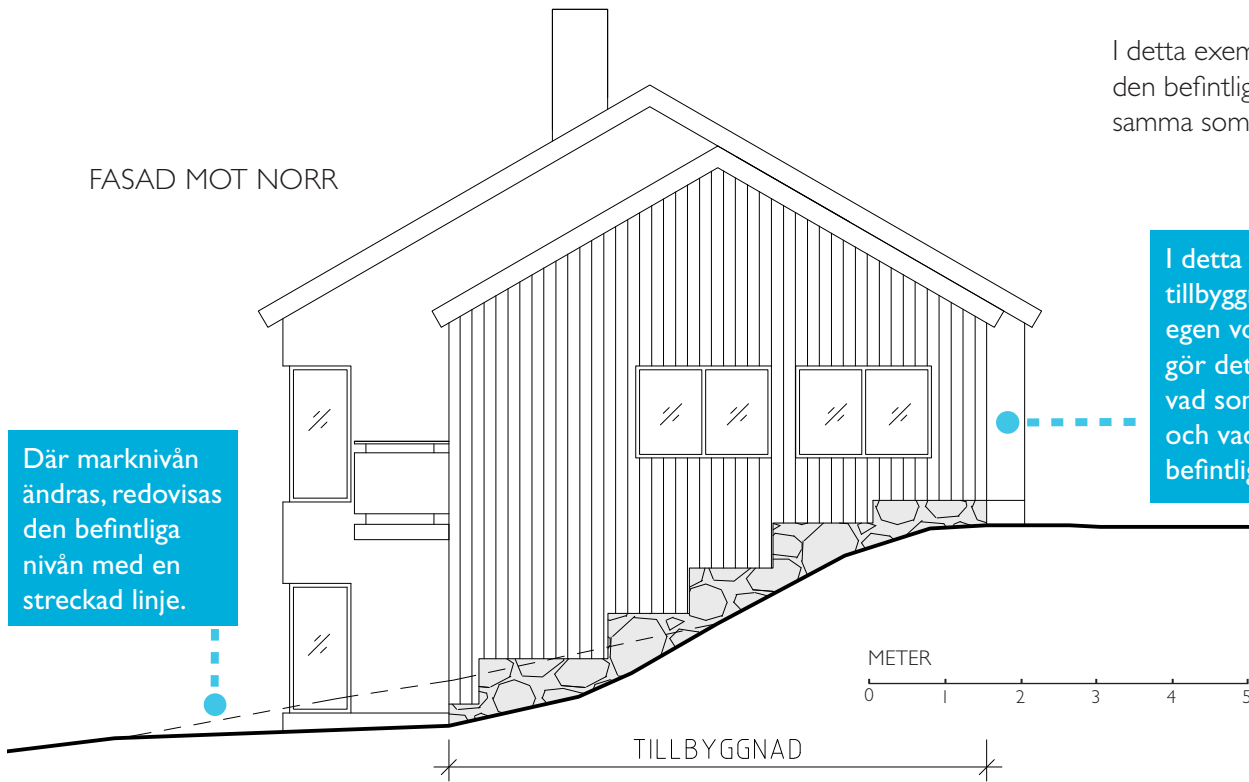
Ritn.nr A3
2010-01-13

REV: _____ Skala 1:100
RITAD AV: MIA HANSSON, ARKITEKT

FASAD MOT VÄSTER



FASAD MOT NORR



Där marknivån ändras, redovisas den befintliga nivån med en streckad linje.

I detta exempel har tillbyggnadens volym underordnats sig den befintliga. Material, kulör, fönstersättning och takvinkel är samma som för befintlig byggnad.

I detta exempel är tillbyggnaden en egen volym som gör det tydligt vad som är nytt och vad som är befintligt.

BYGGLOVHANDLING

KV. SNÖFLINGAN 1:13

FASADER MOT
NORR OCH VÄSTER

Ritn.nr A4

2010-01-13

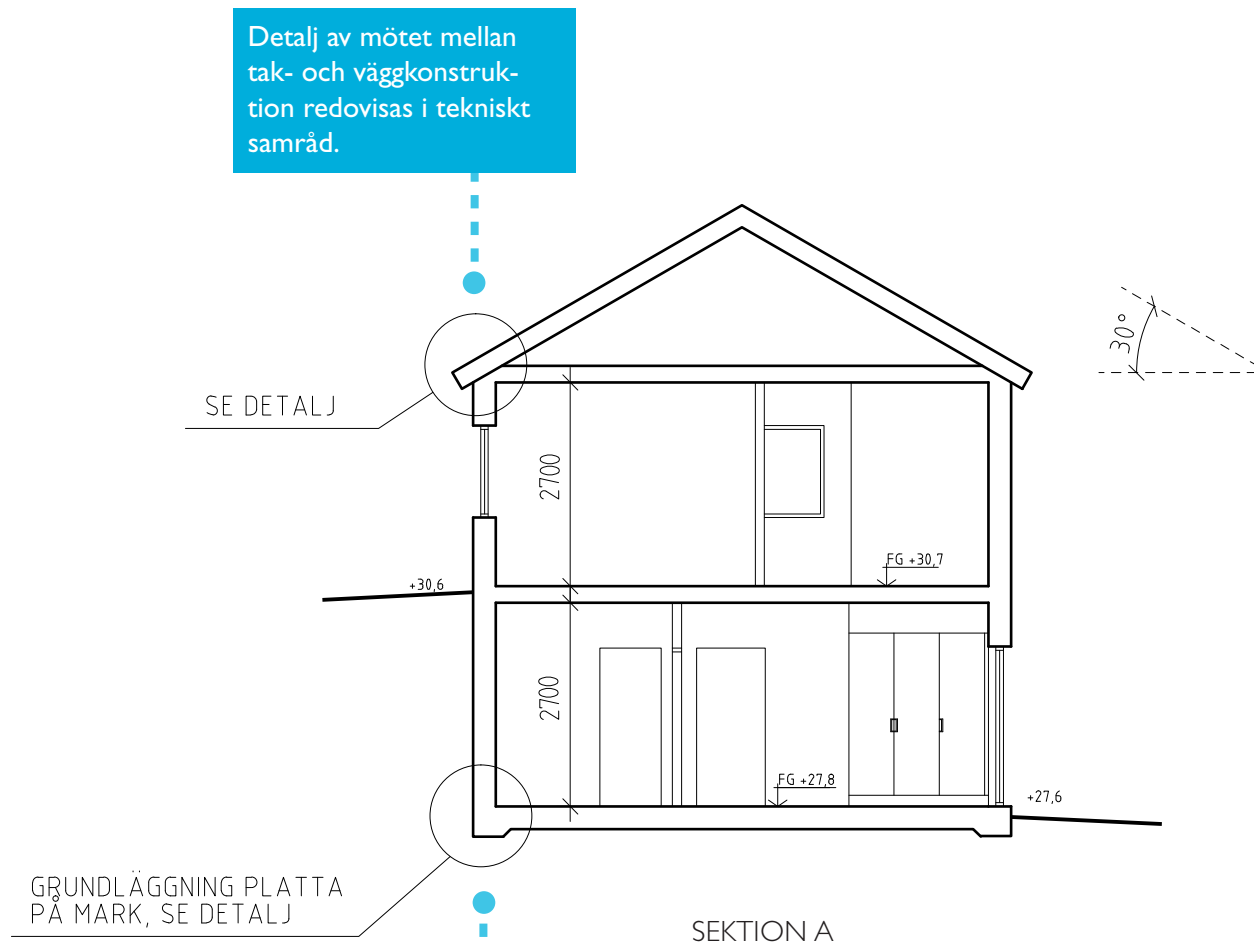
REV: 2010-01-13

RITAD AV: MIA HANSSON, ARKITEKT

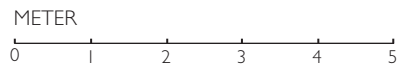
Skala 1:100

SEKTIONSRTNING

Våningshöjder, färdig golvnivå (FG) och takvinkel visas i sektionen.



Detalj av grundläggningen redovisas i tekniskt samråd.



BYGGLOVHANDLING

KV. SNÖFLINGAN 1:13
SEKTION

Ritn.nr A5

2010-01-13

REV:

RITAD AV:

Skala 1:100

MIA HANSSON, ARKITEKT