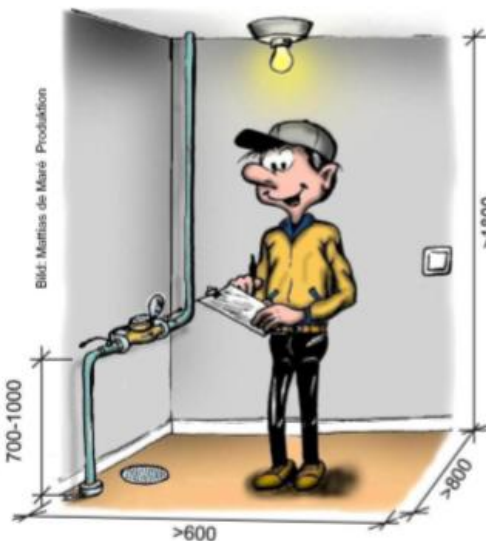


## Hur ordnar jag vattenmätarplats?

- för vattenmätare qn 2,5

För att skydda vattenmätaren och för att det ska vara enkelt att byta den ska utrymmet där mätaren sitter utformas enligt våra anvisningar.

- Utrymmet ska vara låsbart.
- Belysning skall finnas.
- Utrymmet ska vara åtkomligt direkt utifrån eller placeras direkt innanför grundmur.
- Utrymmet skall skydda mätaren mot frysning, olämplig uppvärmning och yttre påverkan.
- Golv och närläget väggparti ska tåla spill och läckage av vatten. Placera därför lämpligast vattenmätaren i våtutrymme med golvbrunn. Det är vanligt med vatten-mätarplats i tvättrum eller grovkök. Har du källare kan du ha din vattenmätarplats där.
- Utrymmet måste vara väl ventilerat för att undvika kondens och mögel.



Du anordnar vattenmätarplatsen och sedan monterar vår personal vattenmätaren. Vattenmätaren tillhör huvudmannen och det är bara vår personal som får montera och kontrollera vattenmätaren samt öppna och stänga servisventilen i gatan.

### Innan du kan få vattnet påsläppt ska du:

1. Montera vattenmätarkonsolen horisontellt som på bilden ovan. En mätarkonsol kan köpas i VVS-butiker eller via rörläggerifirmor.
2. Beställa uppsättning av vattenmätare på telefonnummer 0300-834000, när mätarkonsollen är på plats.
3. Om du har haft egen brunn ska Kungsbacka kommun ha gjort ett vattenprov. Detta vattenprov ska vara godkänt innan inkoppling får ske. Samt kontrollera att brunnen är fränkopplad genom pluggning.

Mätarplatsen måste vara utförd enligt dessa anvisningar när vi kommer för att montera vattenmätaren.

