

Volymstudie, 2024-02-13

Sammanställning av bilder från volymstudie av möjlig tillkommande bebyggelse inom Nötegång 1:121

Befintlig byggnad, tidigare äldreboende, byggs på med en våning.



Figur 1. Vy från nordväst.



Figur 2. Vy från sydost.



Figur 3. Gatuvy mot väster, mellan Bukärrsgården och Särö Centrumväg 7.



Figur 4. Vy från balkong, våning 5, Särö Centrumväg 7, mot sydväst.



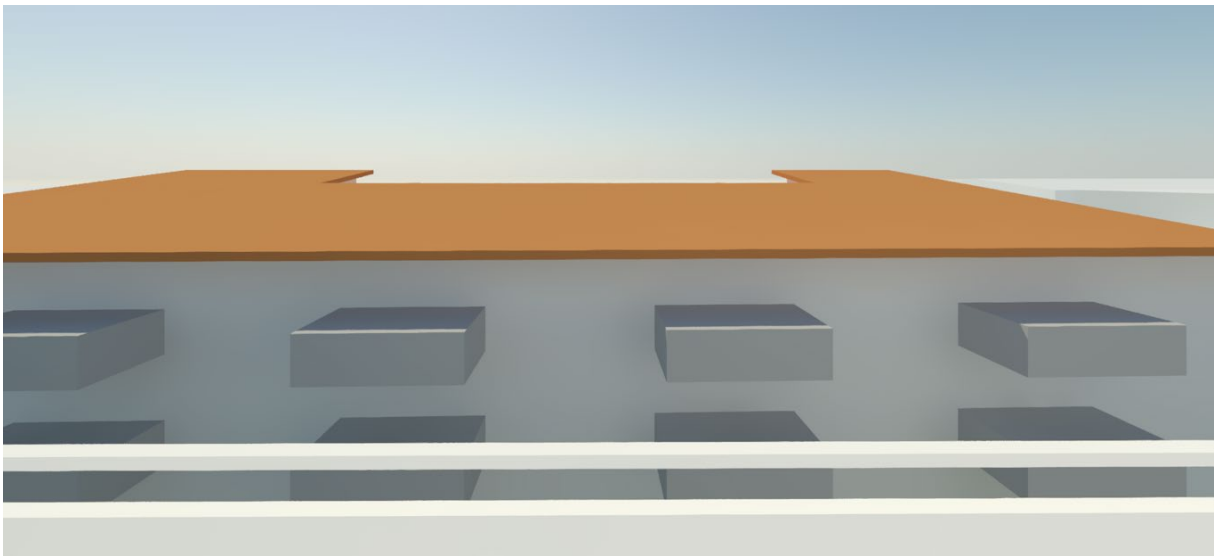
Figur 5. Vy från balkong, våning 5, Särö Centrumväg 7, mot söder.



Figur 6. Vy från balkong, våning 5, Särö Centrumväg 7, mot sydost.



Figur 7. Vy från balkong, våning 4, Särö Centrumväg 7, mot sydost.



Figur 8. Vy från balkong, våning 4, Särö Centrumväg 7, mot söder.



Figur 9. Vy från balkong, våning 4, Särö Centrumväg 7, mot sydväst.