



Kungsbacka

# **Hjärtligt välkomna på informationsmöte!**

- Rökeriets samfällighetsförening

**VA-utbyggnad i område 401 Alafors**

2024-04-16

kl. 16:00-17:30

# Dagordning

- Presentationsrunda
- Nyttä med kommunal övergång
- Bakgrund
- Underlag från utredningen
- Tillkommande anläggningsavgift
- Planering framöver
- Frågestund



Kungsbacka

# Presentationsrunda



Kungälv

## Medlemmar i Rökeriets samfällighetsförening

### Kungälv kommun, förvaltningen för Teknik:

Ann-Charlotte Svensson – Projektledare

Hannes Rydberg – Projekteringsingenjör

Susanne Edgren – Enhetschef

Liza Jakobsson – Administratör

# Nytta med en kommunal övergång



Kungsbacka



- Garanterad god kvalitet på vattnet
- Full service, individuell faktura
- Snabbt lagade läckor, ingen extra debitering.
- Kommunalt avlopp
- Man vet vilka kostnader man har att förvänta sig

# Bakgrund



Kungsbacka

- Kommunfullmäktige beslutade om VA-utbyggnad 2008
- Samråd har skett med VA-föreningar
- Kommunfullmäktige beslutade om verksamhetsområde 2022
- Information har kommunicerats till fastighetsägare och VA-föreningar

# Från utredningen Förstudie VA Alafors



Kungsbacka

Föreningen består av nio fastigheter som är anslutna till det kommunala dricksvattennätet via en privat dricksvattenledning som går längs Rökerivägen.

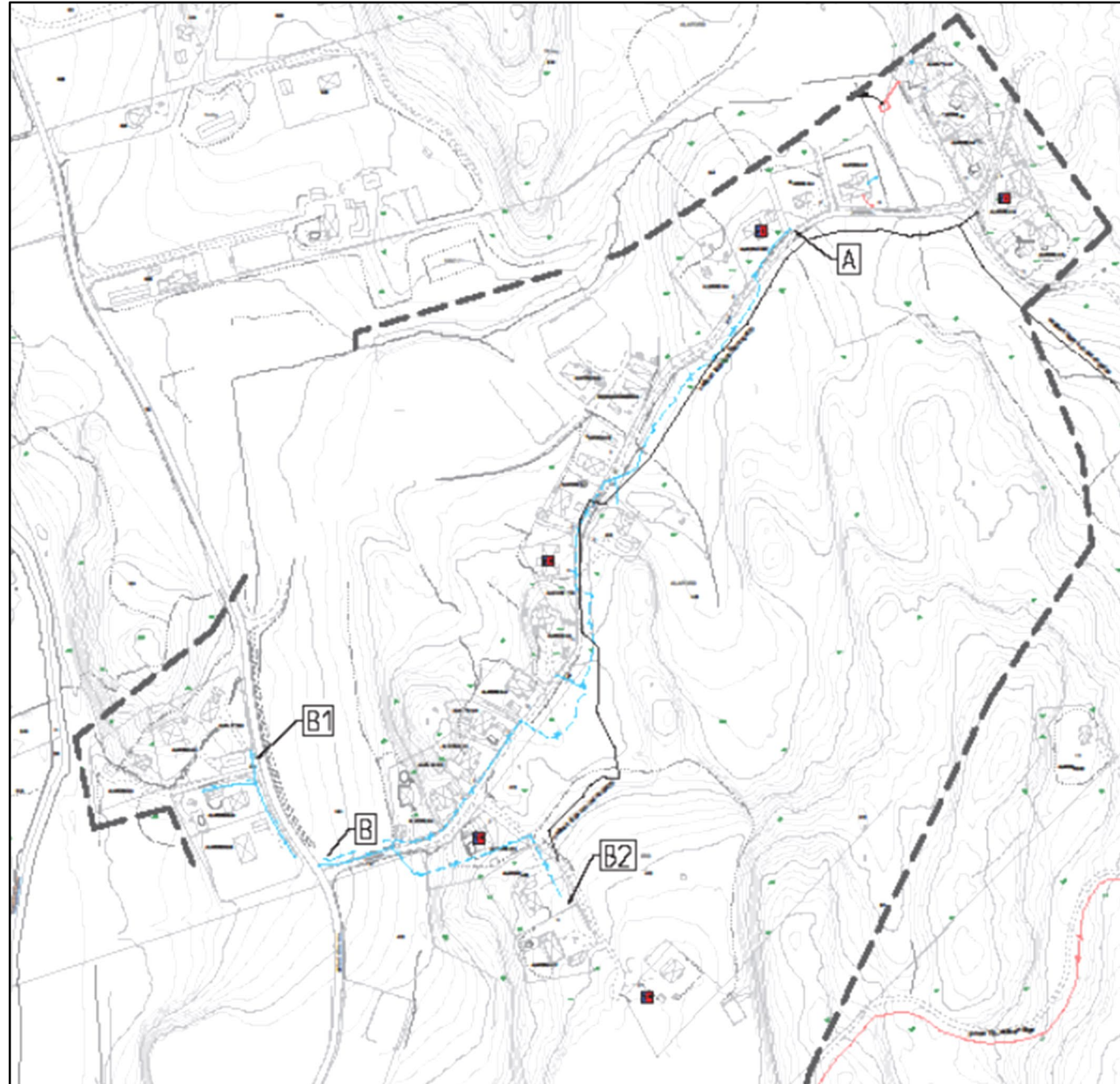
Föreningen använder en privat dricksvattenledning som sträcker sig mellan punkt A och B. Ledningen har en dimension på 63 mm, troligtvis fram till fastigheten Alafors 5:10, och fortsätter sedan med en 50 mm-ledning fram till fastigheten Alafors 13:1. Ingen av dimensionerna har tillräcklig kapacitet för att försörja hela norra området samt Alafors By (som kan komma att anslutas till den nya vattenledningen i Rökerivägen vid alternativ 1). Dessutom ligger ledningen delvis utanför vägområdet och runt en bergsknalle, vilket gör det svårt att utföra drift och underhåll.

Förslaget är att man inte tar över ledningen eftersom den inte uppfyller kommunens krav. Dessutom kommer man ändå att behöva lägga en ny spillvattenledning längs Rökerivägen, så det är fördelaktigt att anlägga en ny dricksvattenledning som har rätt dimension och förutsättningar.

# Karta från utredningen



Kungsbacka

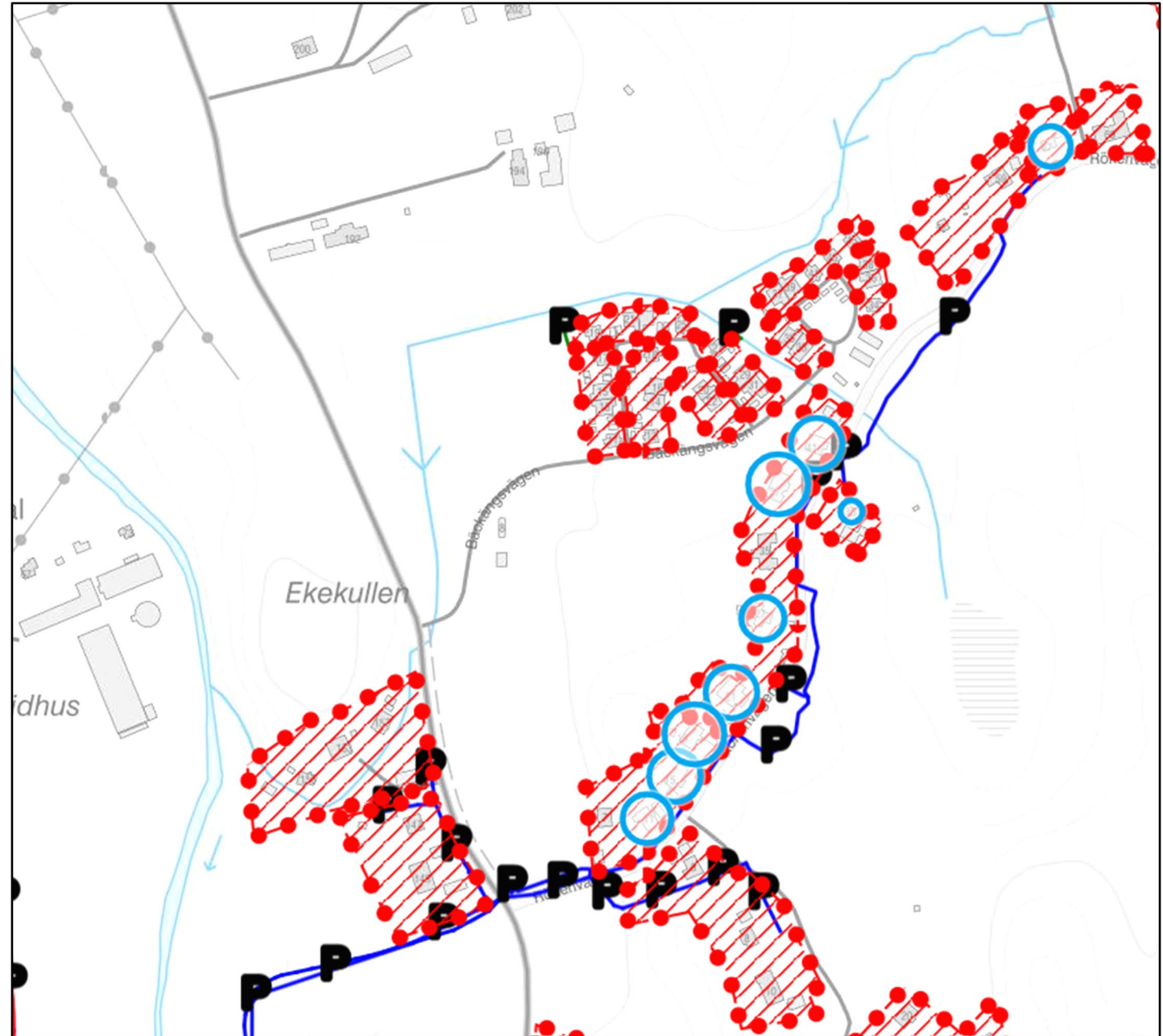


# Som det ser ut idag

- Enskilda avlopp
- Lång vattenledning
- Klen dimension
- Ej godkänd ledningsdragning



Kungsbacka





# Tillkommande anläggningsavgift

## exempel Vatten och Spillvatten 1200kvm tomtyta



OBS!  
2024 års taxa,  
uppdateras från år till år

### Vilka tjänster vill du ansluta? Välj en eller flera.\*

- Vatten (V)
- Spillvatten (S)
- Dagvatten (Df)

\*Om du redan är anslutet till en av tjänsterna och vill ansluta en till tjänst så behöver du ringa in till oss.

### Hur stor är tomten? (m2)

Ange tomtyta i kvadratmeter

### Antal bostadsenheter som ska anslutas

En lägenhet eller ett gästhus räknas som en bostadsenhet. Exempel: Enbostadshus med gäststuga inredd med kök och badrum beräknas som två bostadsenhetsavgifter. En normalvilla faktureras som en bostadsenhetsavgift, medan ett flerfamiljshus, som består av flera bostadsenheter faktureras som flera bostadsenhetsavgifter.

Uppskattad kostnad:

**289 150 kr**

(inklusive moms)

Beräkning:

Övergång från VA-förening till allmänt  
VA kostar år 2024 (yta: 1200kvm)

$289\,150 - 46\,220 = 242\,930$  kr

# Planering framöver



Kungsbacka

- Möte kommer att hållas med övriga föreningar
- Vi kommer att utreda möjlighet till ersättning för onyttigbliven anläggning
- Området kommer att projekteras
- Ni får information om anslutningspunkt
- Byggstart 2025

# Frågestund



Kungsbacka





Kungsbacka

**Tack!**