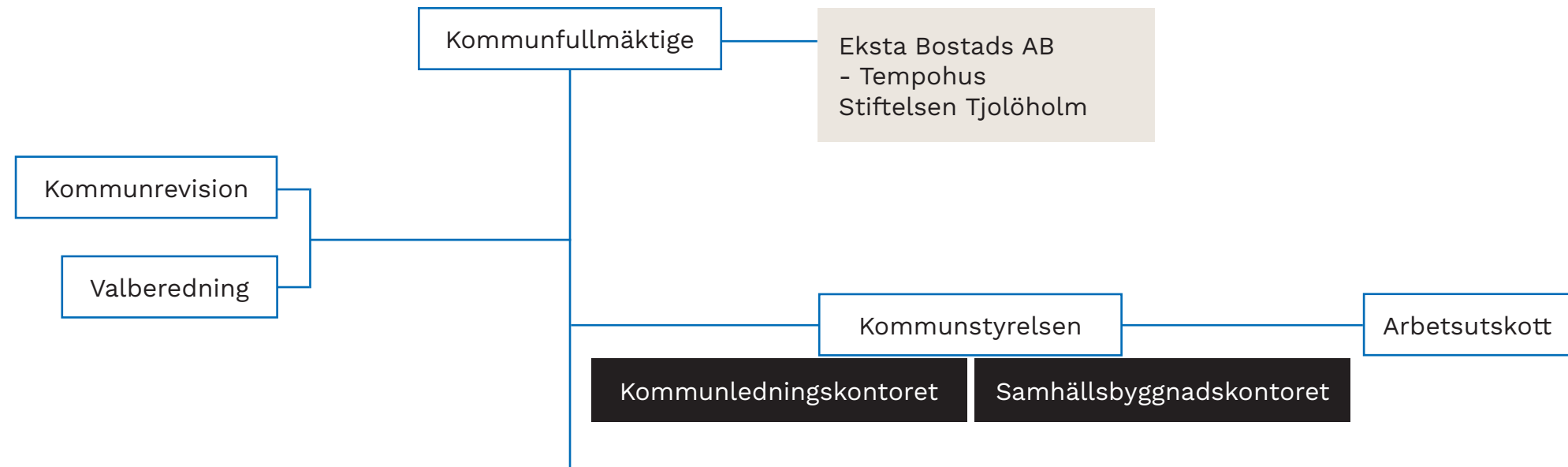


Nämnds- och förvaltningsorganisation



Kungsbacka

- Nämnd
- Förvaltning

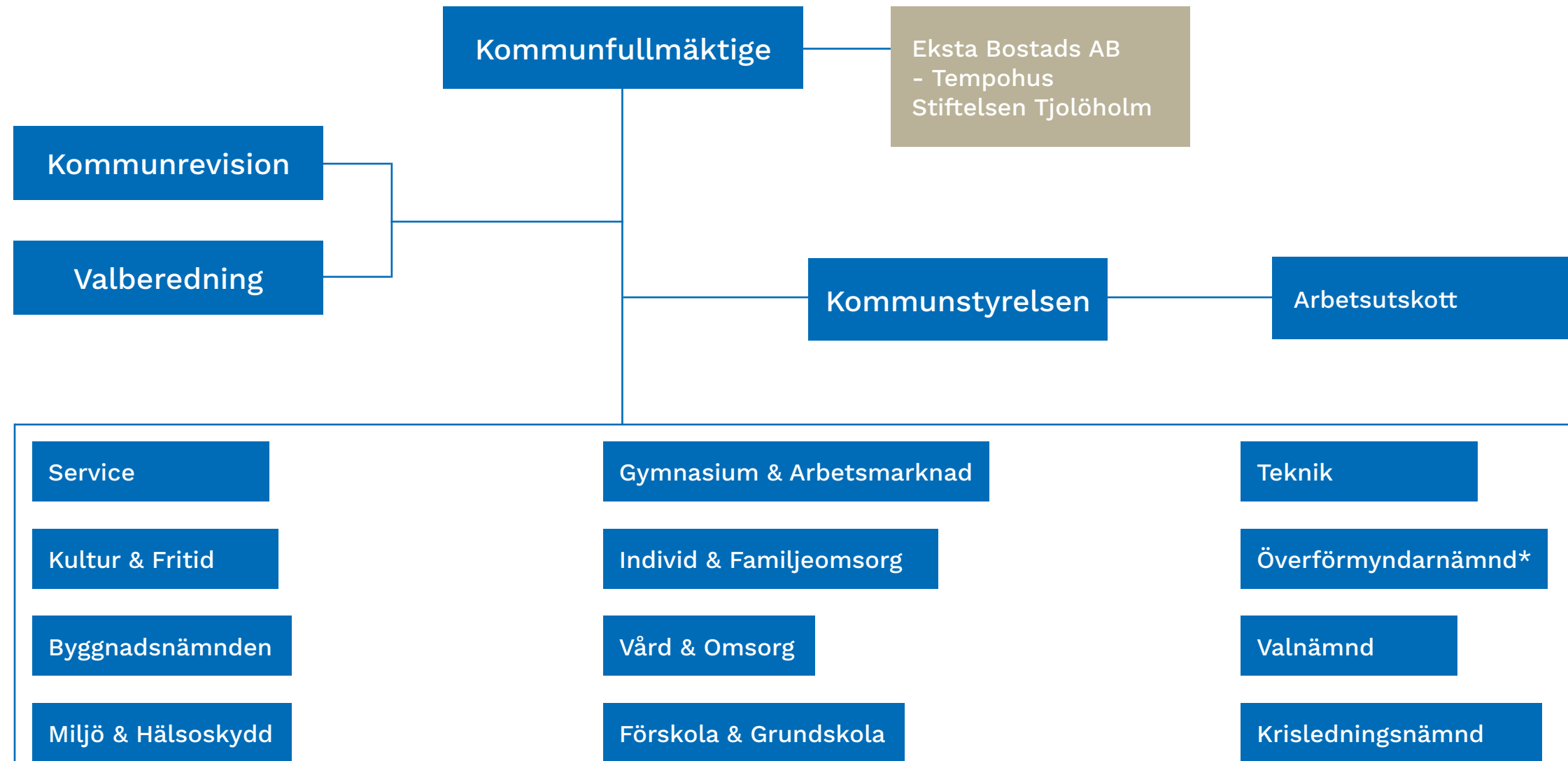


* Gemensam överförmyndarnämnd med Härryda, Kungsbacka, Mölndal och Partille kommuner från och med 1 januari 2019.

Politisk organisation



Kungsbacka



* Gemensam överförmyndarnämnd med Härryda, Kungsbacka, Mölndal och Partille kommuner från och med 1 januari 2019.

Kommunens förvaltningsorganisation



Kungsbacka

Kommunstyrelsens förvaltning

Bygg & Miljö

Förskola & Grundskola

Gymnasium & Arbetsmarknad

Individ & Familjeomsorg

Kultur & Fritid

Service

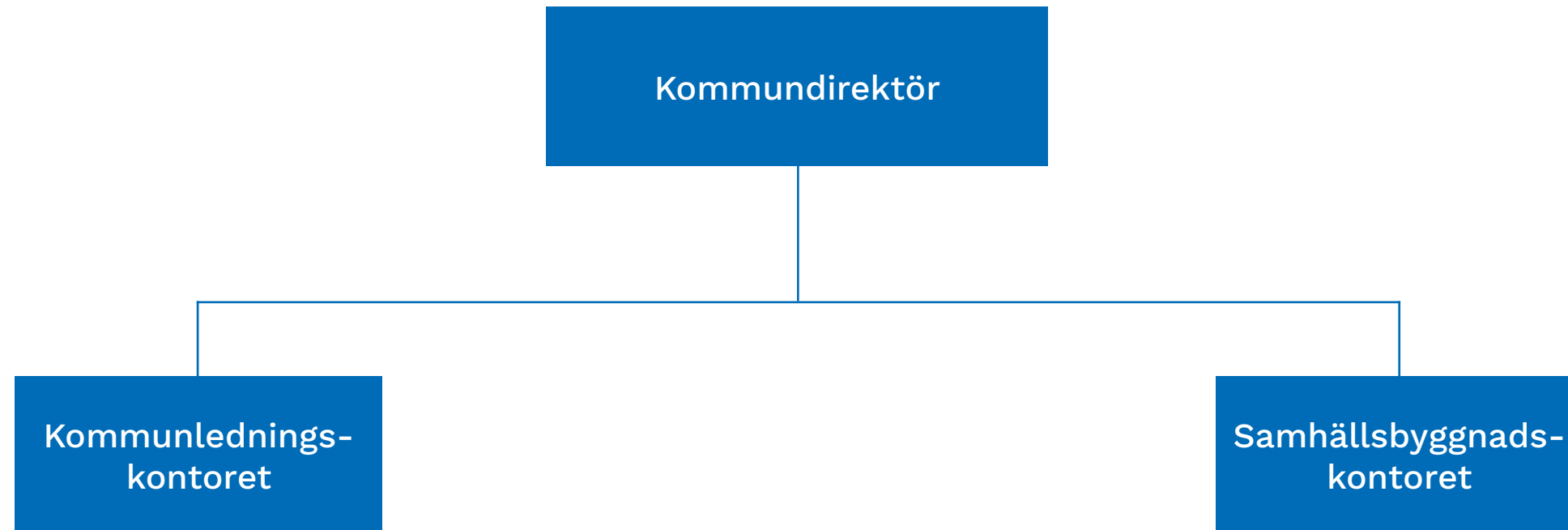
Teknik

Vård & Omsorg

Kommunstyrelsens förvaltning



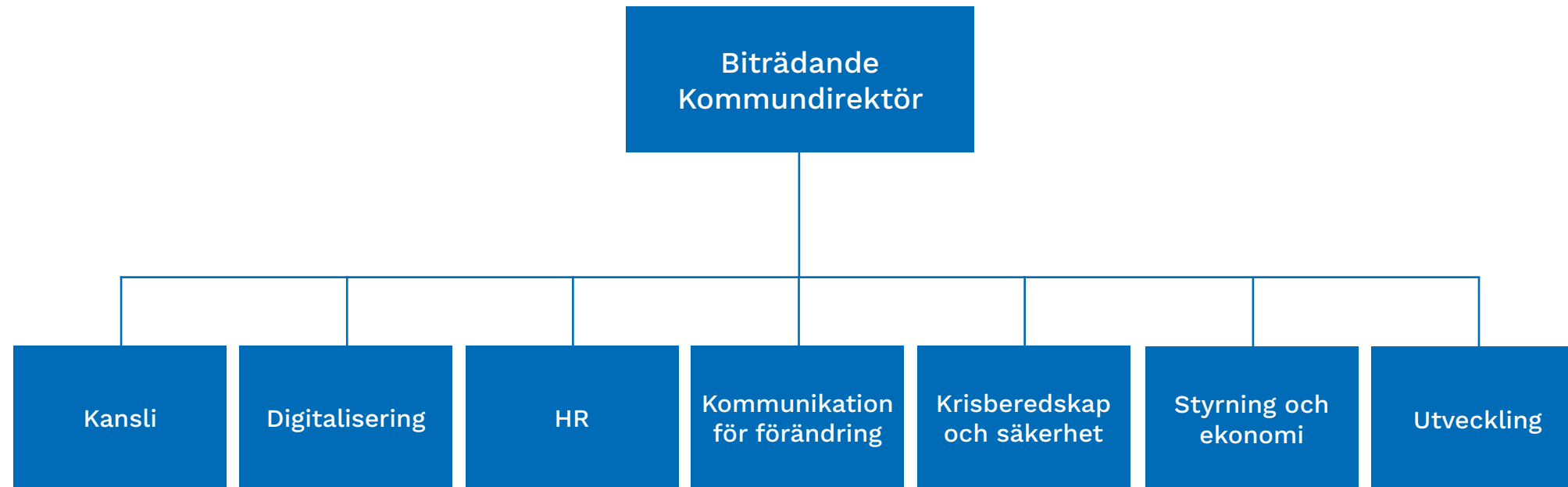
Kungsbacka



Kommunledningskontoret



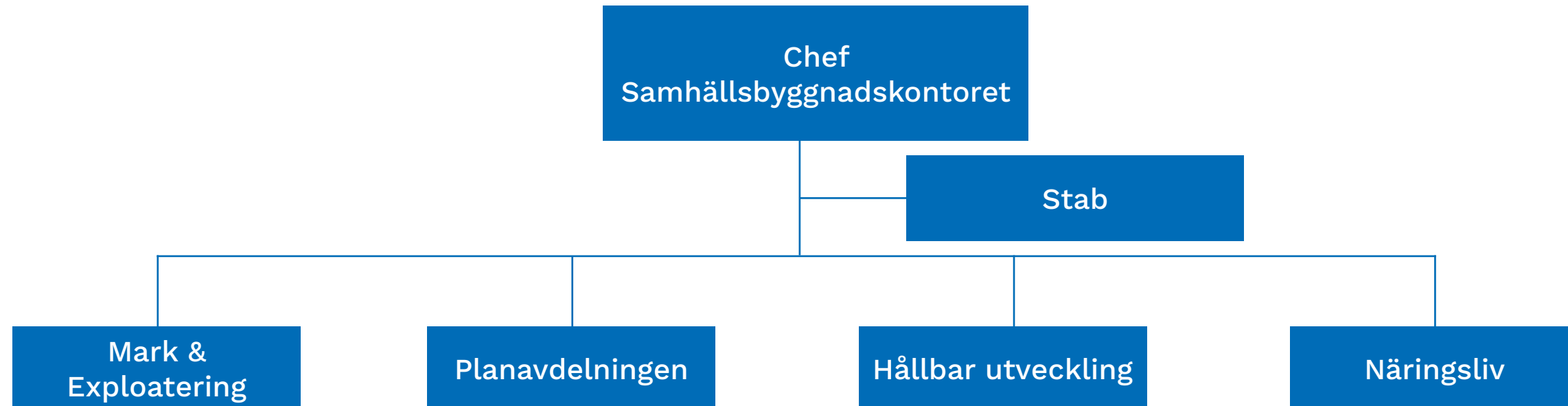
Kungsbacka



Samhällsbyggnadskontoret



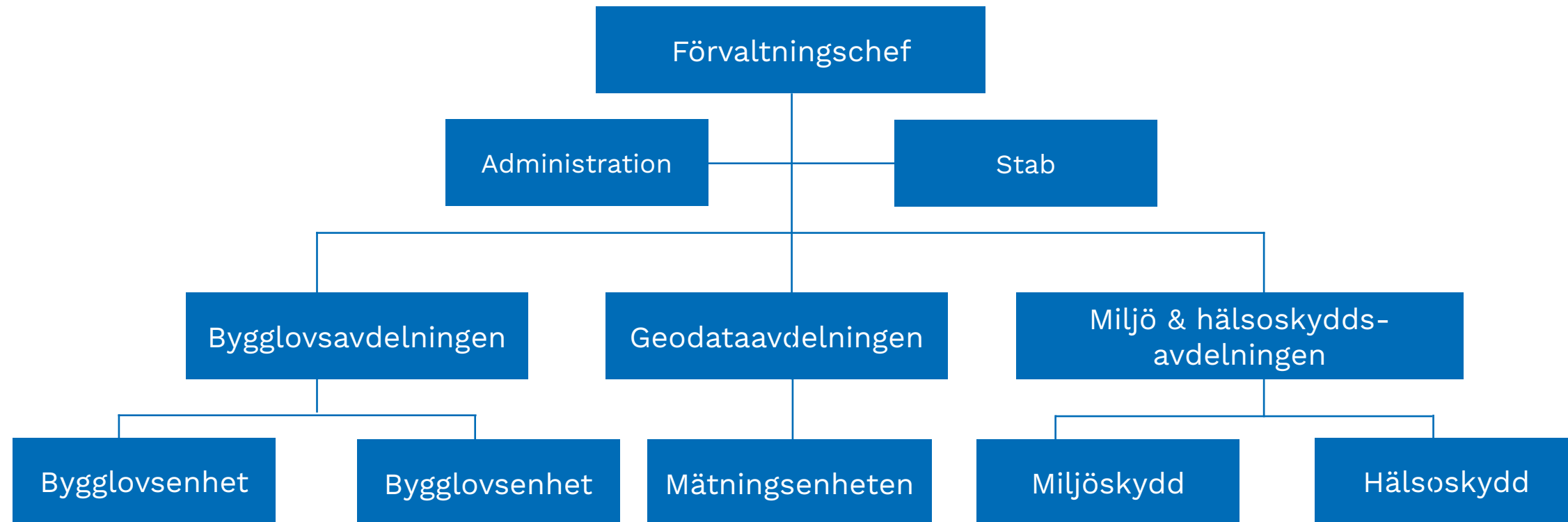
Kungsbacka



Bygg- och miljöförvaltningen



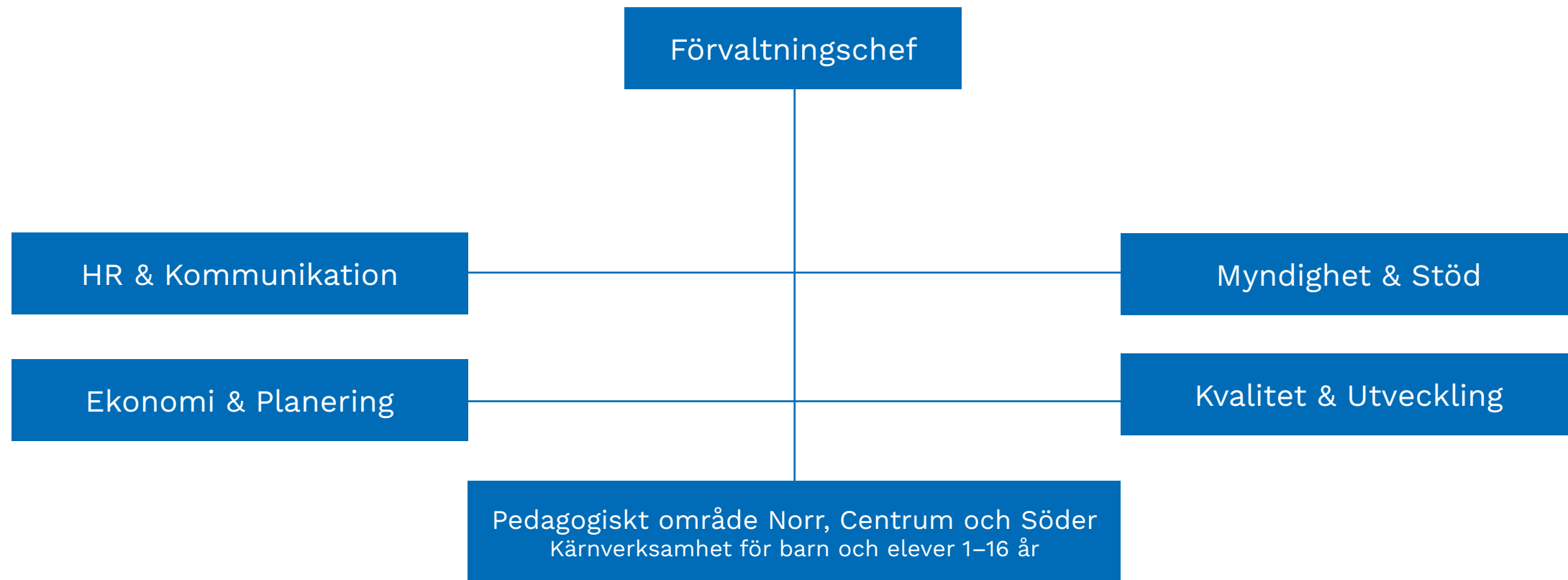
Kungsbacka



Förskola & Grundskola



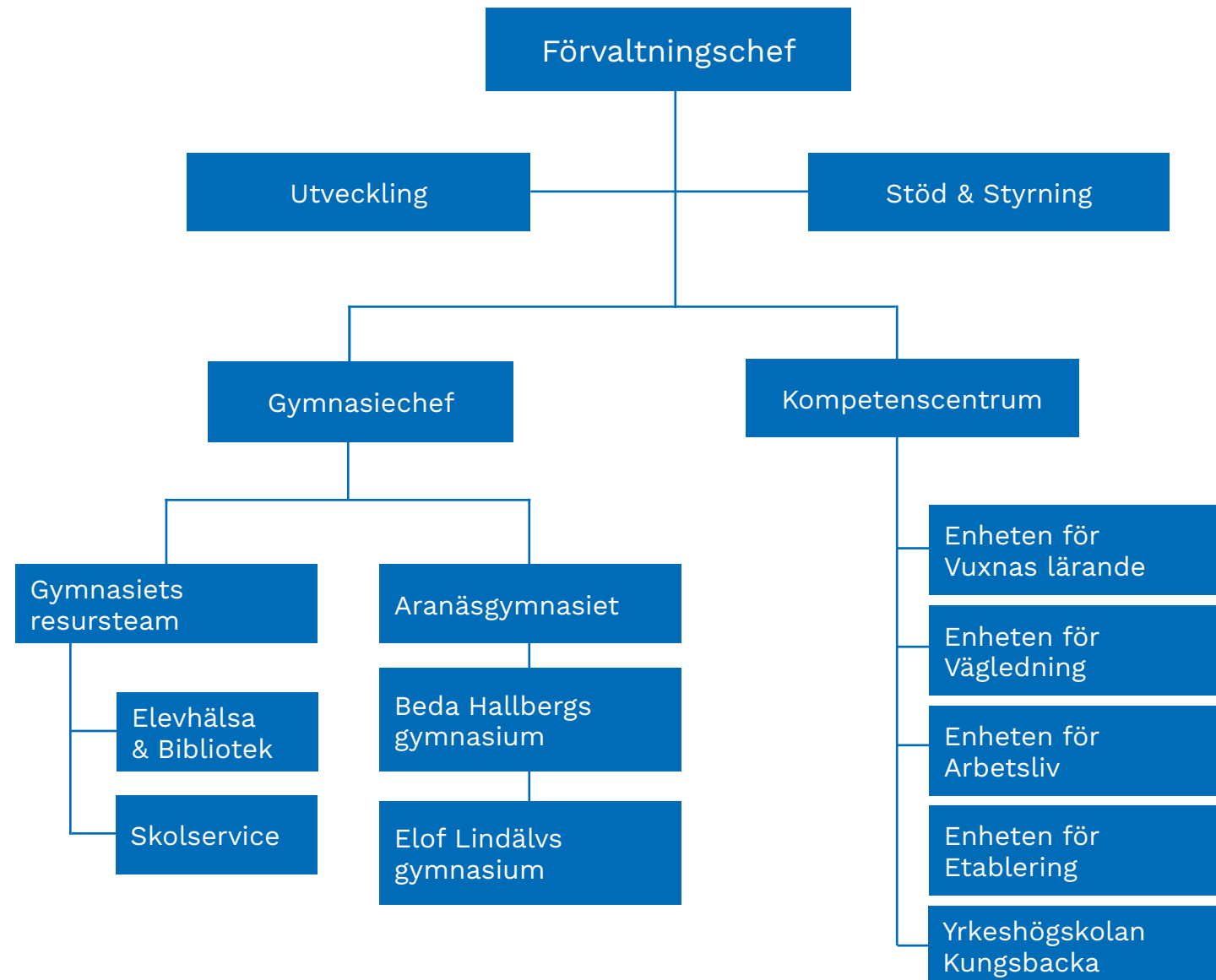
Kungälv



Gymnasium & Arbetsmarknad



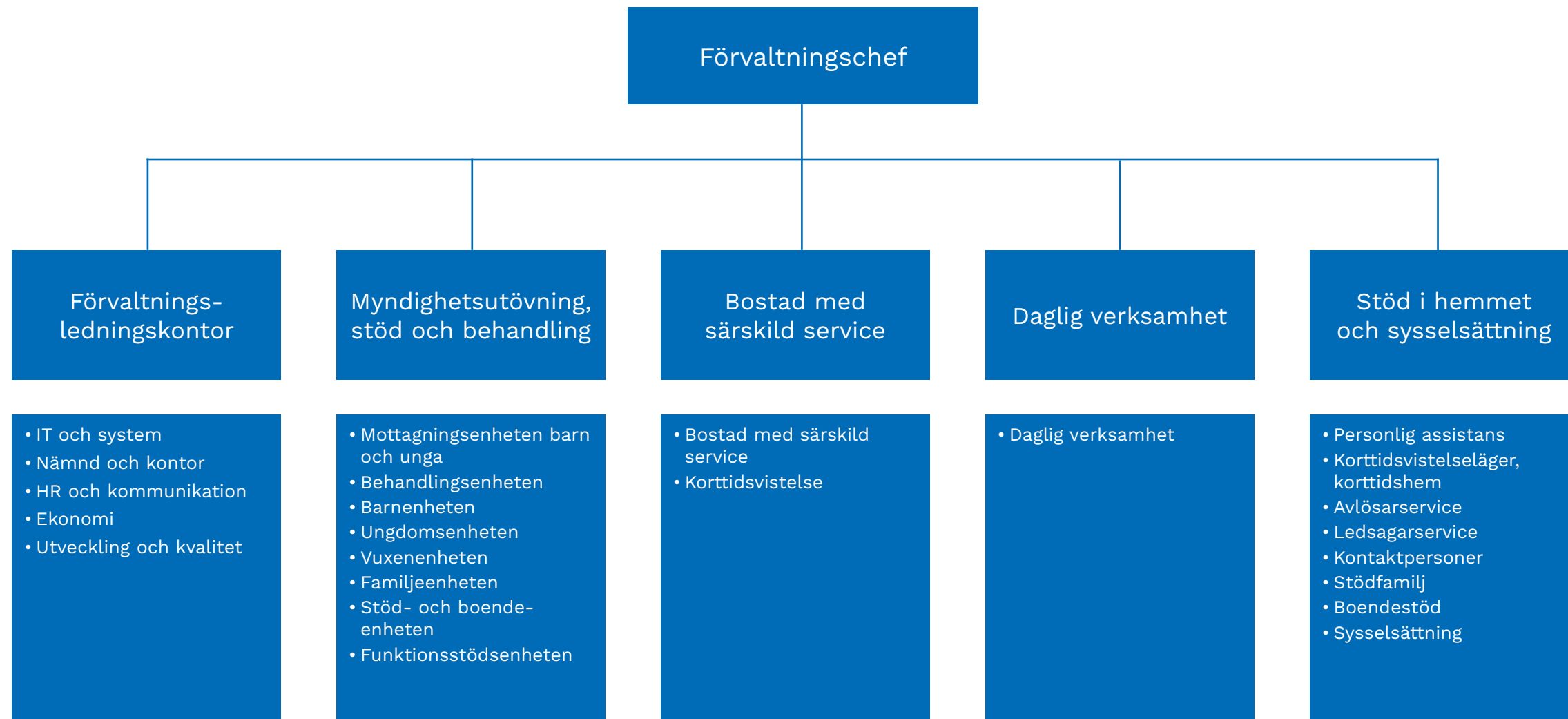
Kungsbacka



Individ & Familjeomsorg



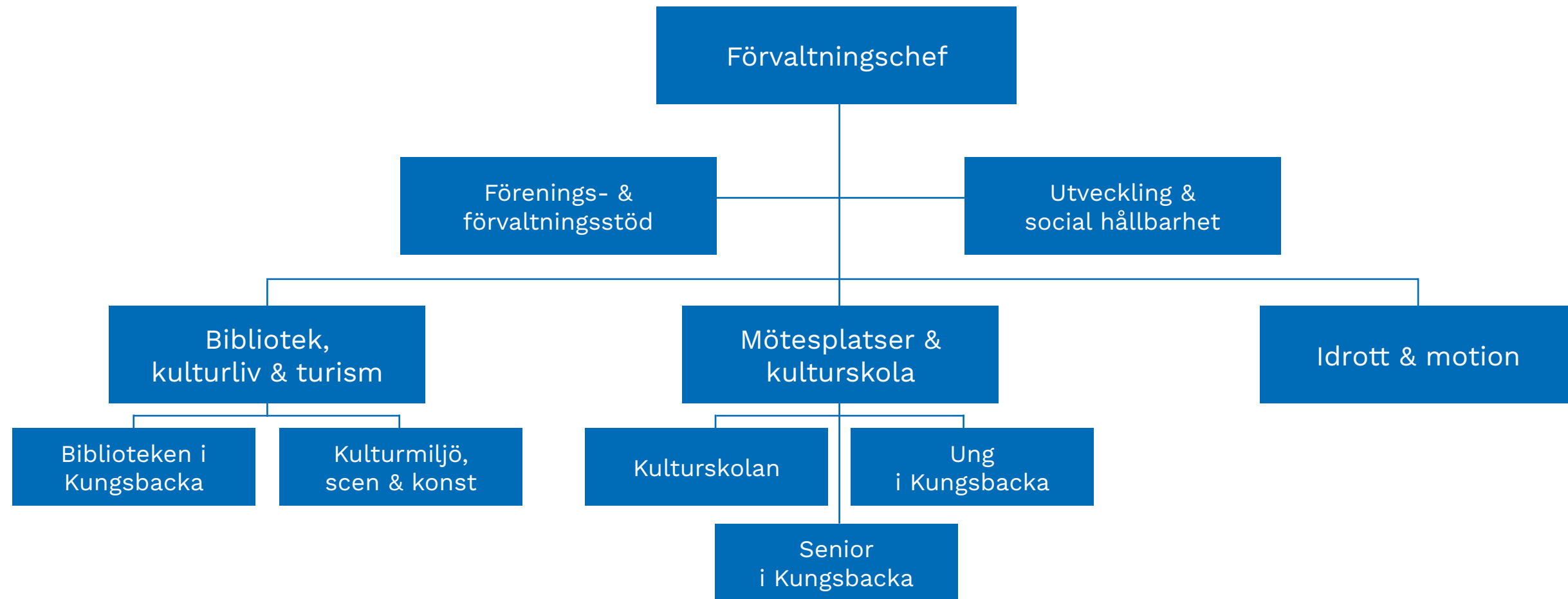
Kungsbacka



Kultur & Fritid



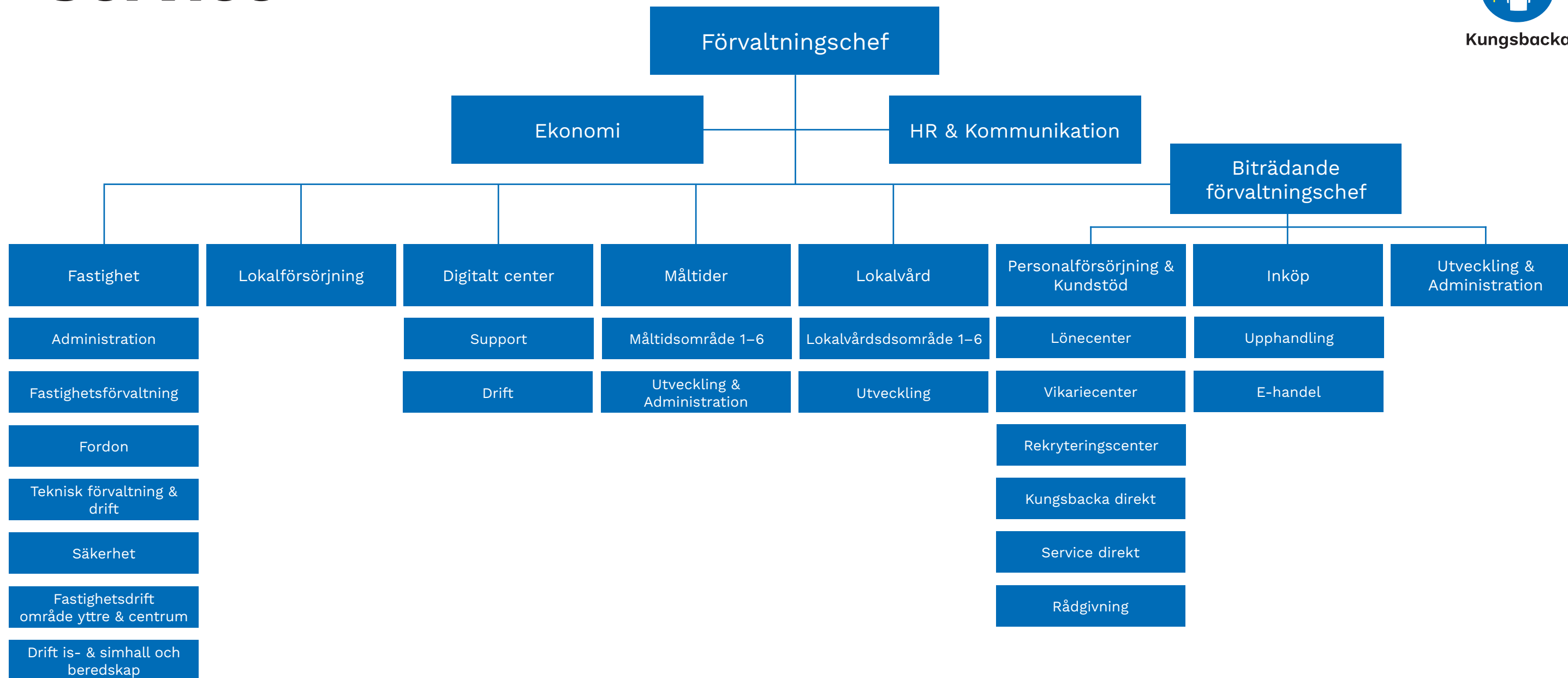
Kungsbacka



Service



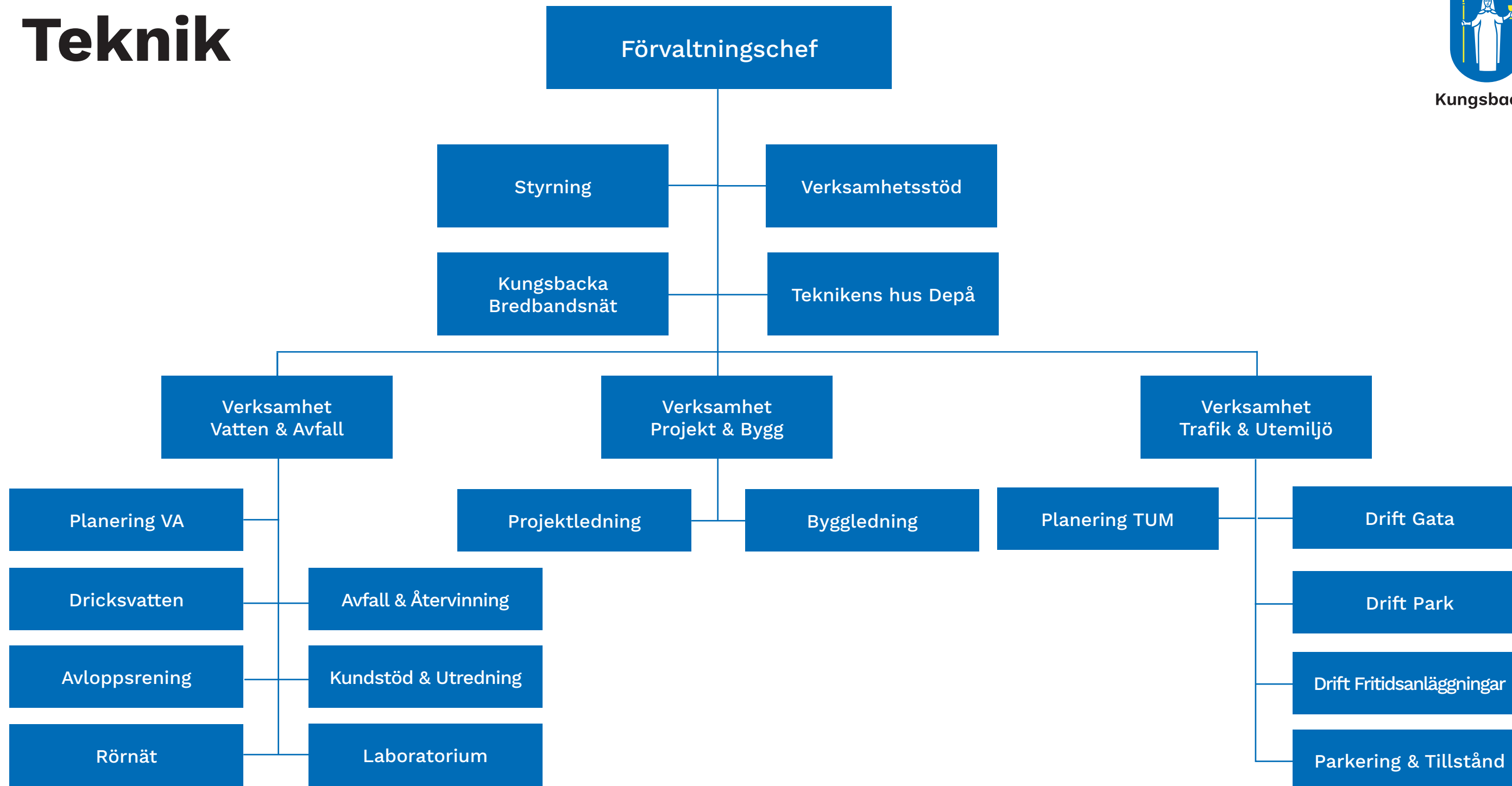
Kungsbacka



Teknik



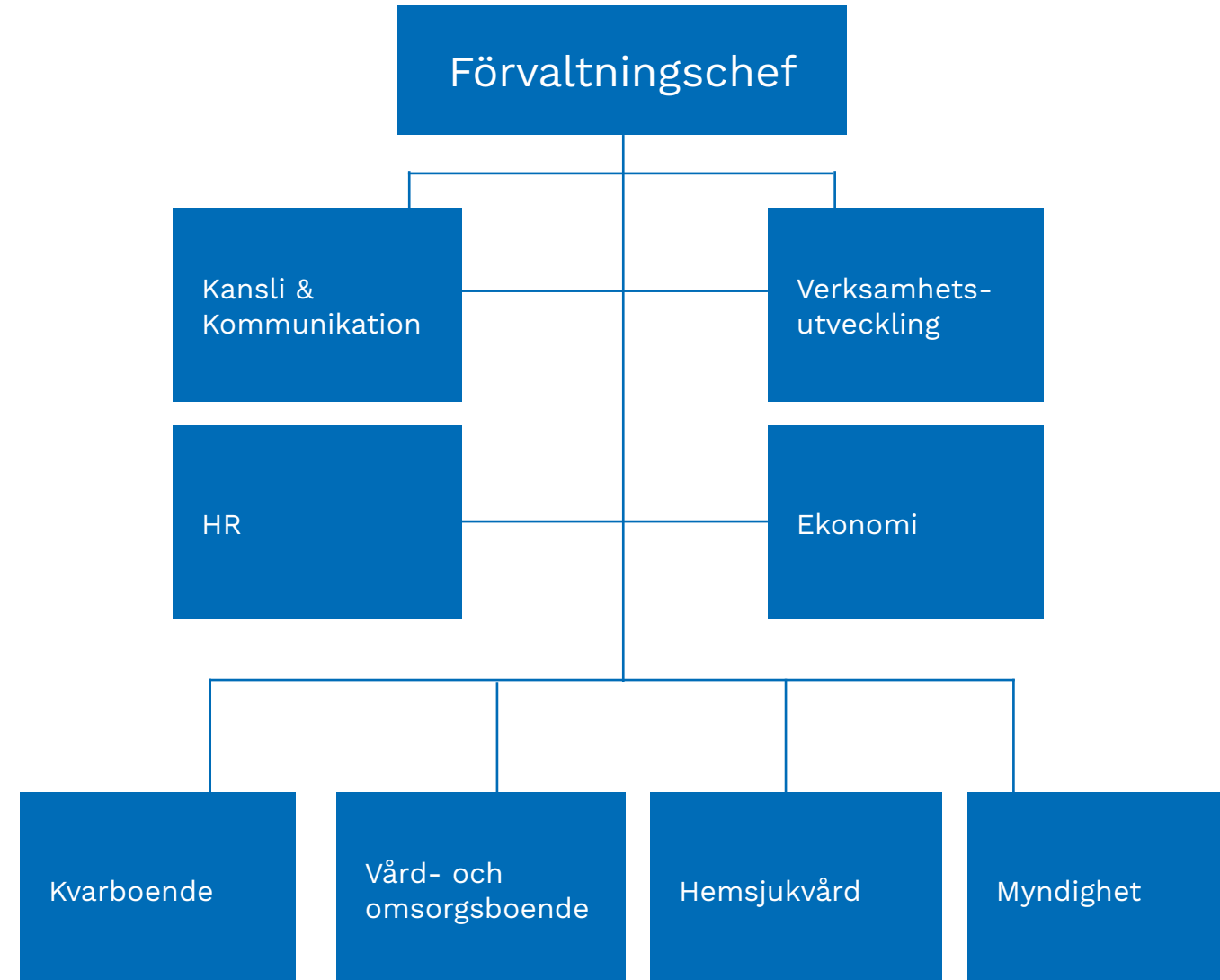
Kungsbacka

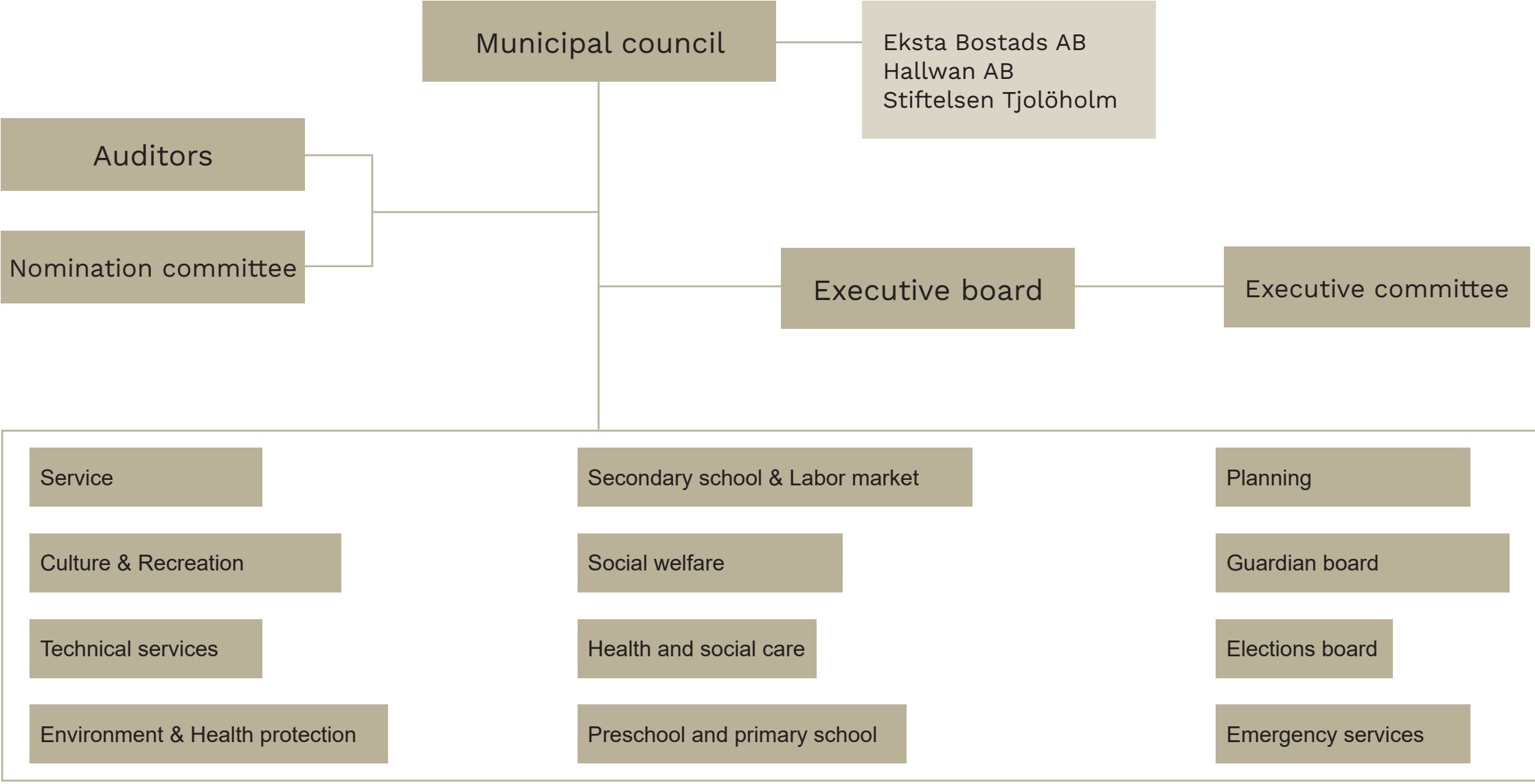


Vård & Omsorg



Kungsbacka







Nämnd



Förvaltning



Kommunala bolag och stiftelse

Kommunfullmäktige

Eksta Bostads AB
Hallwan AB
Stiftelsen Tjolöholm

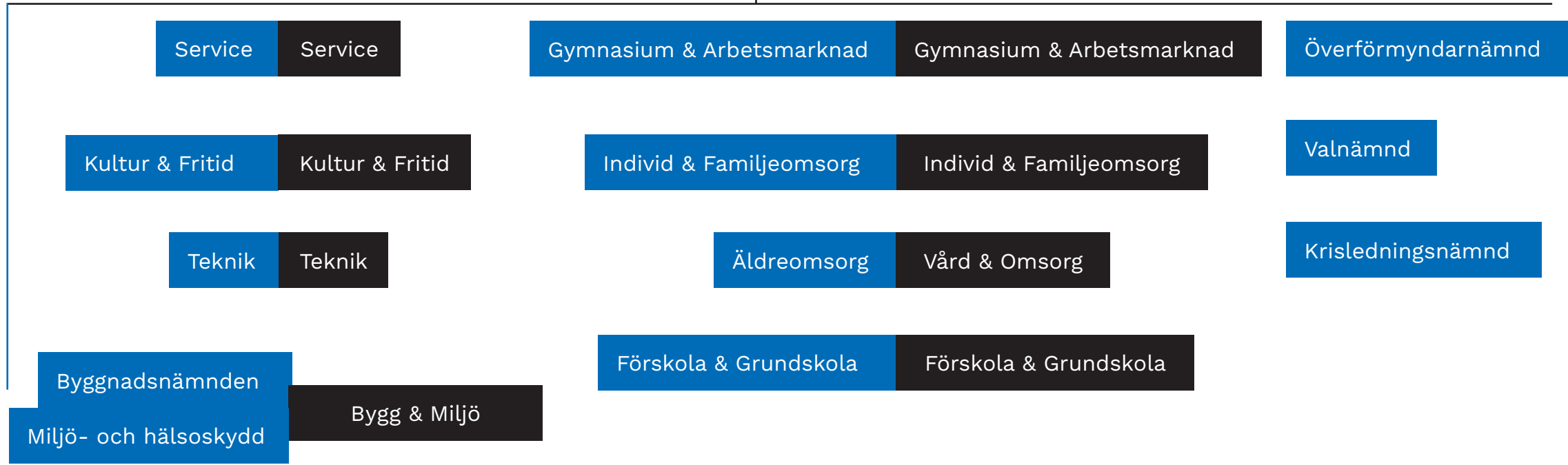
Kommunrevision

Kommunstyrelse
Kommunledningskontoret

Kommunfullmäktige, KF, är kommunens högsta beslutande församling.

Kommunstyrelsen, KS, förbereder ärenden till KF om inte någon annan styrelse eller nämnd har gjort det, och genomför sedan KF:s beslut.

Revisionen granskar och bedömer hur KS och nämnderna utför sina uppgifter. I uppdraget ingår även att granska de kommunala bolagen och den kommunala stiftelsen.



■ Nämnd
■ Förvaltning

