

0 meter 100

Skala 1:1000 i A1, skala 1:2000 i A3

Detaljplanen är baserad på koordinatsystemet SWEREF 99 1200 och höjdsystemet RH 2000

**TECKENFÖRKLARING KARTDATA** Aktualitetsdatum kartdata: 2025-04-11

2:14 5	Registernummer, tomtnummer	—	Höjdkurva 1,0 m
Storgatan	Gatunamn	—	Höjdkurva 5,0 m
+4,5	Höjdpunkt	—	Vägbana
Liljan	Traktnamn, kvartersnamn	⊠ ⊠	Bostadshus fasad, resp. tak
—	Fastighetsgräns	⊠	Uthus fasad, resp. tak
—	Gång- och cykelbana	⊠	Skärmtak

## PLANBESTÄMMELSER

Följande gäller inom områden med nedanstående beteckningar. Endast angiven användning och utformning är tillåten. Där beteckning saknas gäller bestämmelsen inom hela området.

### GRÄNSER

- Planområdesgräns.
- — — Användningsgräns.
- · — · — Egenskapsgräns.
- + — + — Sekundär egenskapsgräns.

### ANVÄNDNING AV MARK

Allmän platsmark

- PARK** Park.
- VÄG** Väg.

Kvartersmark

- E<sub>1</sub>** Transformatorstation.
- P** Parkering.

### EGENSKAPSBESTÄMMELSER FÖR ALLMÄN PLATS

Avgränsad via egenskapsgräns och användningsgräns

Upphävande av strandskydd

- a<sub>1</sub> Strandskyddet är upphävt.

Utformning av allmän plats

- allé<sub>1</sub> Allé ska finnas på båda sidor om väg.

störningsskydd<sub>1</sub>

- Bullerskyddsplan till en höjd av 6 meter får uppföras.

### EGENSKAPSBESTÄMMELSER FÖR KVARTERSMARK

Avgränsad via egenskapsgräns och användningsgräns

Markens anordnande och vegetation

- n<sub>1</sub> Marken får inte användas för parkering.

### EGENSKAPSBESTÄMMELSER FÖR ALLMÄN PLATS

Avgränsad via sekundär egenskapsgräns och användningsgräns

Upphävande av strandskydd

- a<sub>2</sub> Strandskyddet är upphävt.

### EGENSKAPSBESTÄMMELSER FÖR KVARTERSMARK

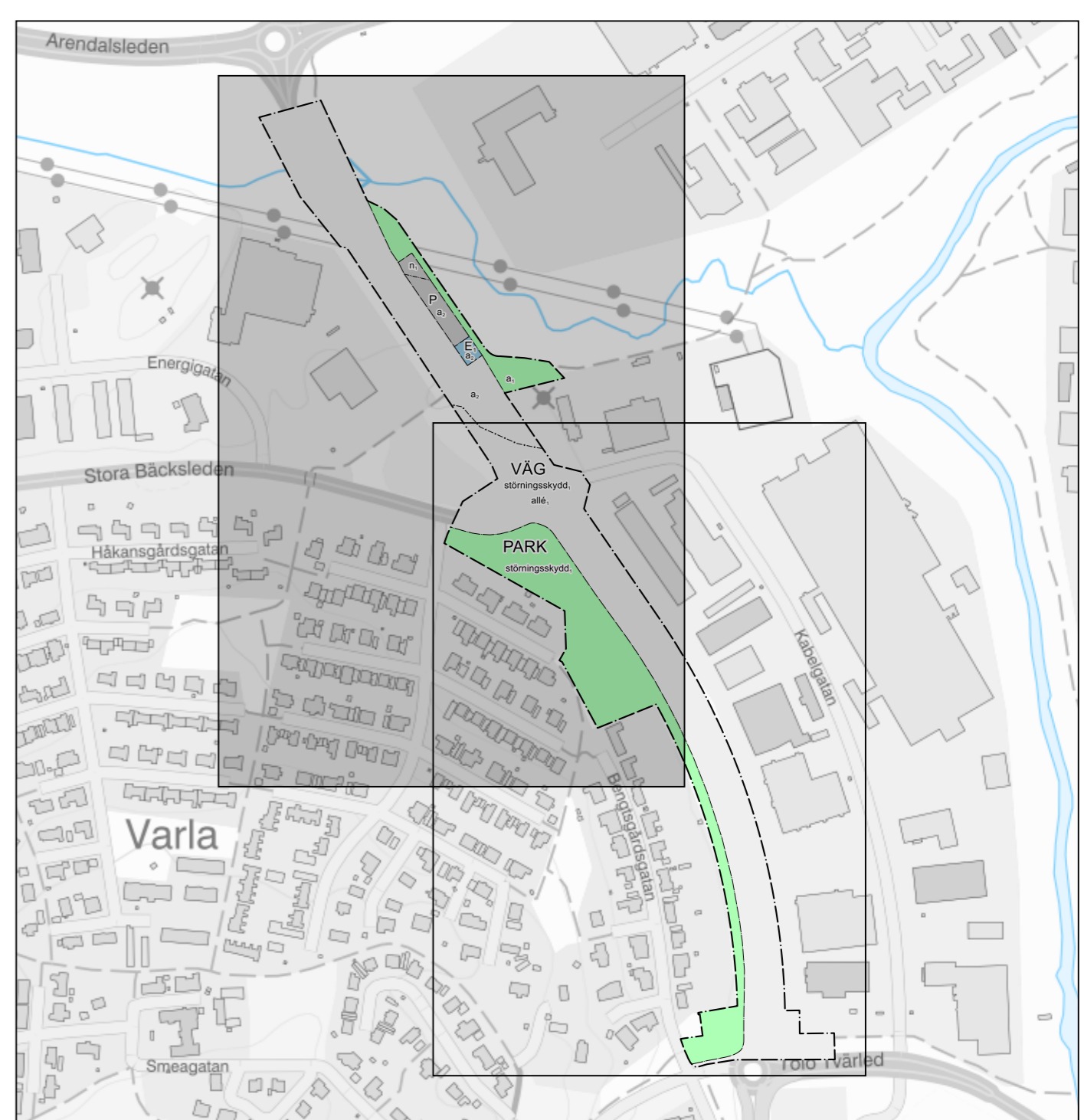
Avgränsad via sekundär egenskapsgräns och användningsgräns

Upphävande av strandskydd

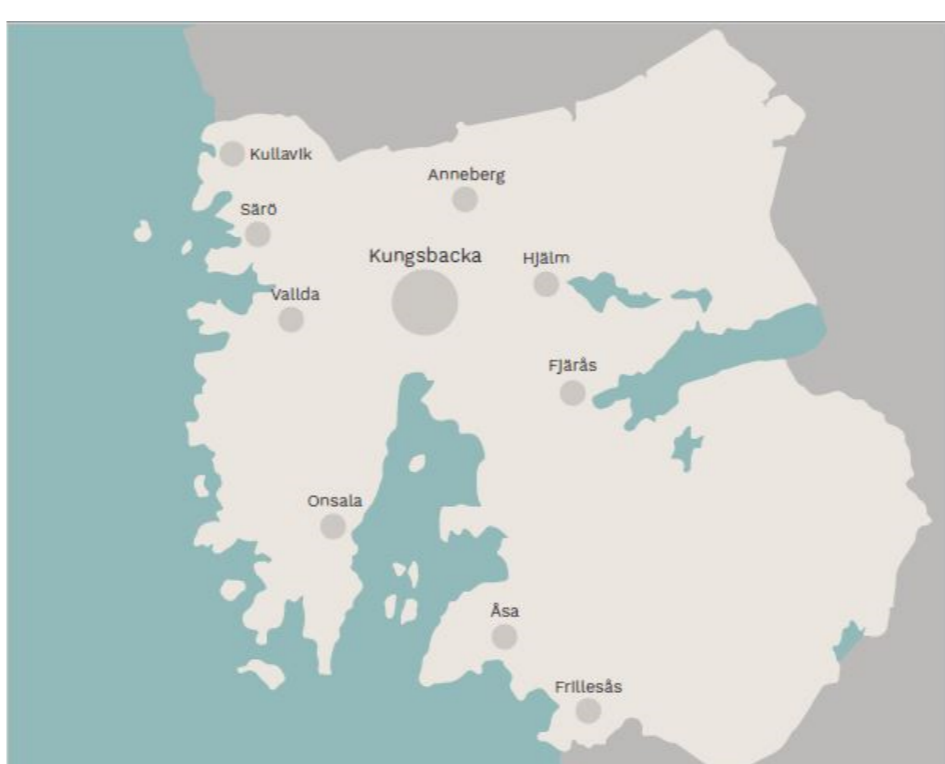
- a<sub>2</sub> Strandskyddet är upphävt.


### GENOMFÖRANDETID

Genomförandetiden är 15 år från den dag detaljplanen får laga kraft.

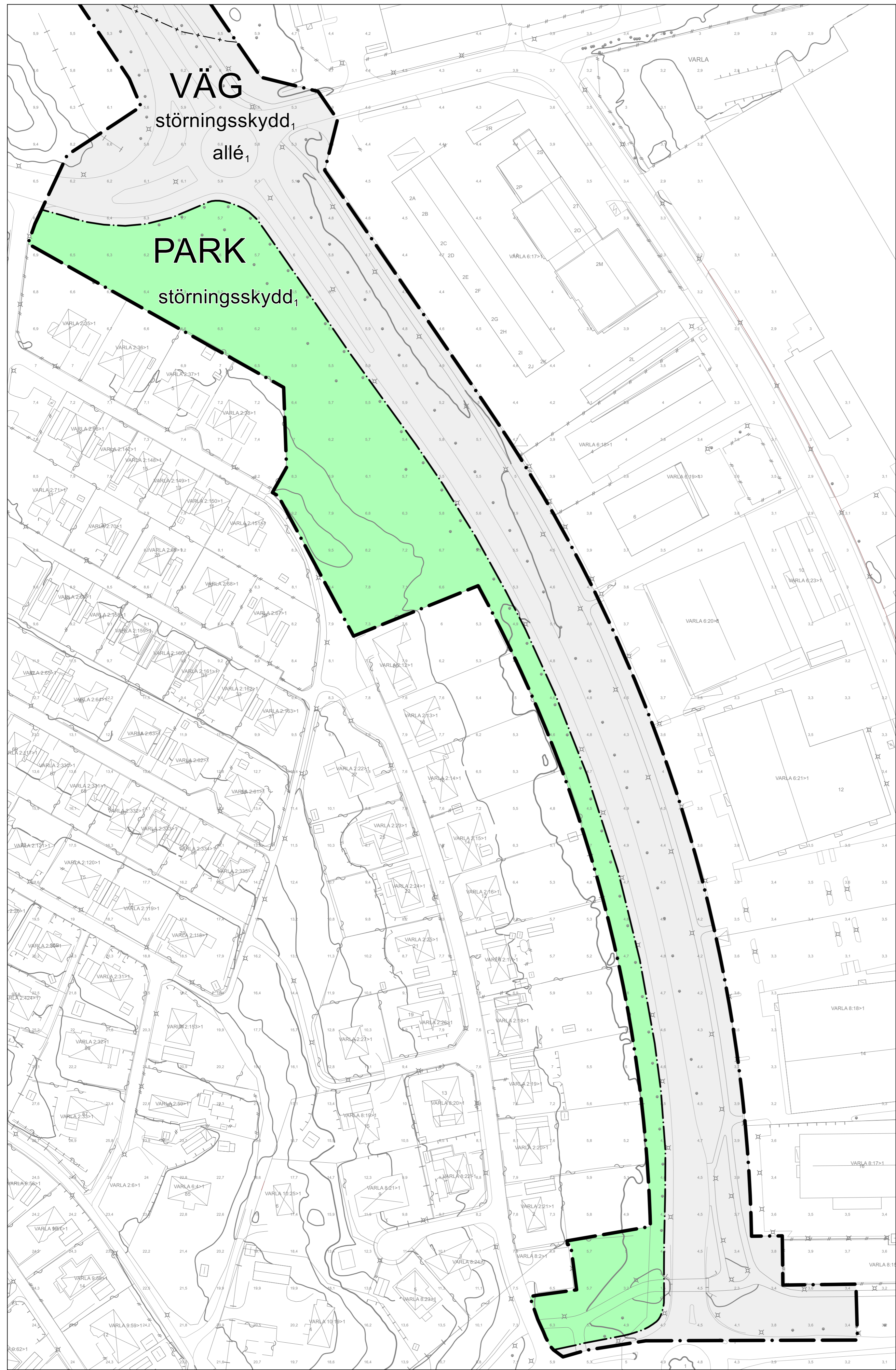


Bladindelning - blad 1 av 2



Detaljplan för infrastruktur inom		Granskningshandling		
Varla 2:198 och 12:67 i Kungsbacka Kunasbacka kommun		 Kungsbacka	<b>Beslutsdatum</b> Samråd 2018-08-30 Granskning 2025-04-22	<b>Instans</b> BN § 238 tjm
Upprättad 2025-03-20			<b>Antagande</b> xxxx-xx-xx <b>Laga kraft</b> xxxx-xx-xx	<b>BN/KX § xxx</b>
Ida Lennartsson Verksamhetschef Plan	Björn Vikström Planarkitekt	<b>Diarenummer</b> xxxx-xxxx	<b>Plankostnads- avtal</b> Ja	
<b>PLANKARTA - Blad 1</b>	Detaljplanen är upprättad enligt PBL 2010:900 med standardförfarande	<b>KBXXX</b>		





Detaljplanen är baserad på koordinatsystemet SWEREF 99 1200 och höjdsystemet RH 2000

Skala 1:1000 i A1, skala 1:2000 i A3

**TECKENFÖRKLARING KARTDATA**

Aktualitetsdatum kartdata: 2025-04-11

- 2:14 5 Registreringsnummer, tomtnummer
- Storgatan Gatunamn
- +4,5 Höjdpunkt
- Liljan Traktnamn, kvartersnamn
- Fastighetsgräns
- Gång- och cykelbana

- Höjdkurva 1,0 m
- Höjdkurva 5,0 m
- Vägbana
- Bostadshus fasad, resp. tak
- Uthus fasad, resp. tak
- Skärmtak

## PLANBESTÄMMELSER

Följande gäller inom områden med nedanstående beteckningar. Endast angiven användning och utformning är tillåten. Där beteckning saknas gäller bestämmelsen inom hela området.

### GRÄNSER

- Planområdesgräns.
- Användningsgräns.
- Egenskapsgräns.
- Sekundär egenskapsgräns.

### ANVÄNDNING AV MARK

Allmän platsmark

- PARK** Park.
- VÄG** Väg.

Kvartersmark

- E<sub>1</sub>** Transformatorstation.
- P** Parkering.

### EGENSKAPSBESTÄMMELSER FÖR ALLMÄN PLATS

Avgränsad via egenskapsgräns och användningsgräns

Upphävande av strandskydd

- a<sub>1</sub> Strandskyddet är upphävt.

Utformning av allmän plats

- allé<sub>1</sub> Allé ska finnas på båda sidor om väg.
- störningsskydd<sub>1</sub> Bullerskyddsplank till en höjd av 6 meter får uppföras.

### EGENSKAPSBESTÄMMELSER FÖR KVARTERSMARK

Avgränsad via egenskapsgräns och användningsgräns

Markens anordnande och vegetation

- n<sub>1</sub> Marken får inte användas för parkering.

### EGENSKAPSBESTÄMMELSER FÖR ALLMÄN PLATS

Avgränsad via sekundär egenskapsgräns och användningsgräns

Upphävande av strandskydd

- a<sub>2</sub> Strandskyddet är upphävt.

### EGENSKAPSBESTÄMMELSER FÖR KVARTERSMARK

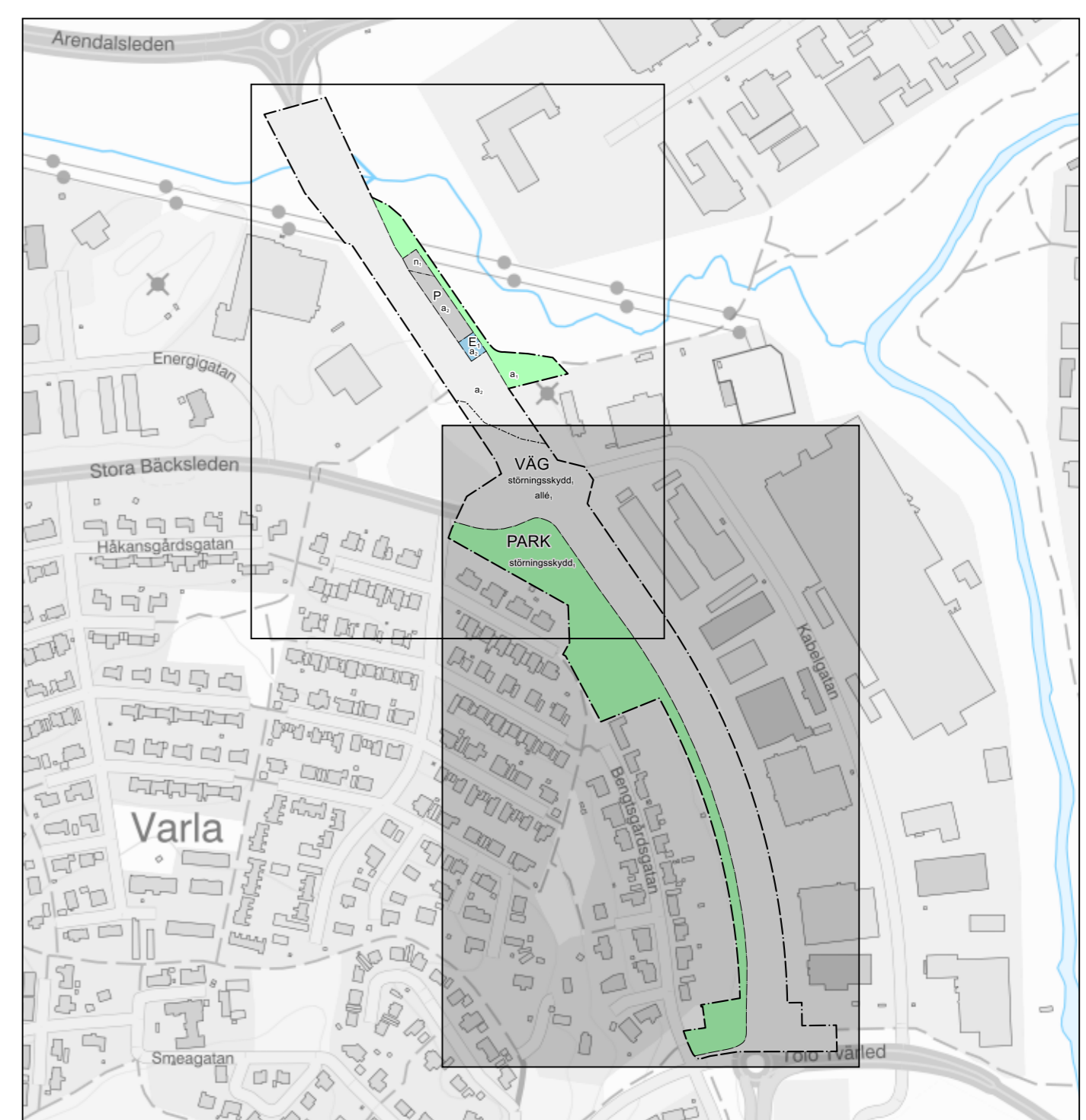
Avgränsad via sekundär egenskapsgräns och användningsgräns

Upphävande av strandskydd

- a<sub>2</sub> Strandskyddet är upphävt.

### GENOMFÖRANDETID

Genomförandetiden är 15 år från den dag detaljplanen får laga kraft.



Bladindelning - blad 2 av 2



Detaljplan för infrastruktur inom		Granskningshandling		
Varla 2:198 och 12:67 i Kungsbacka Kunasbacka kommun		 Kungsbacka	<b>Beslutsdatum</b> Samråd 2018-08-30 Granskning 2025-04-22	<b>Instans</b> BN § 238 Tjm
Upprättad 2025-03-20			<b>Antagande</b> xxxx-xx-xx <b>Laga kraft</b> xxxx-xx-xx	<b>BN §</b>
Ida Lennartsson Verksamhetschef Plan	Björn Vikström Planarkitekt	<b>Diarenummer</b> 2019-00016	<b>Plankostnads- avtal</b> Ja	<b>KBXXX</b>
<b>PLANKARTA - Blad 2</b>	Detaljplanen är upprättad enligt PBL 2010:900 med standardförfarande	<b>KBXXX</b>		