

Detalplanen är baserad på koordinatsystemet SWEREF 991200 och höjdsystemet Rh 2000

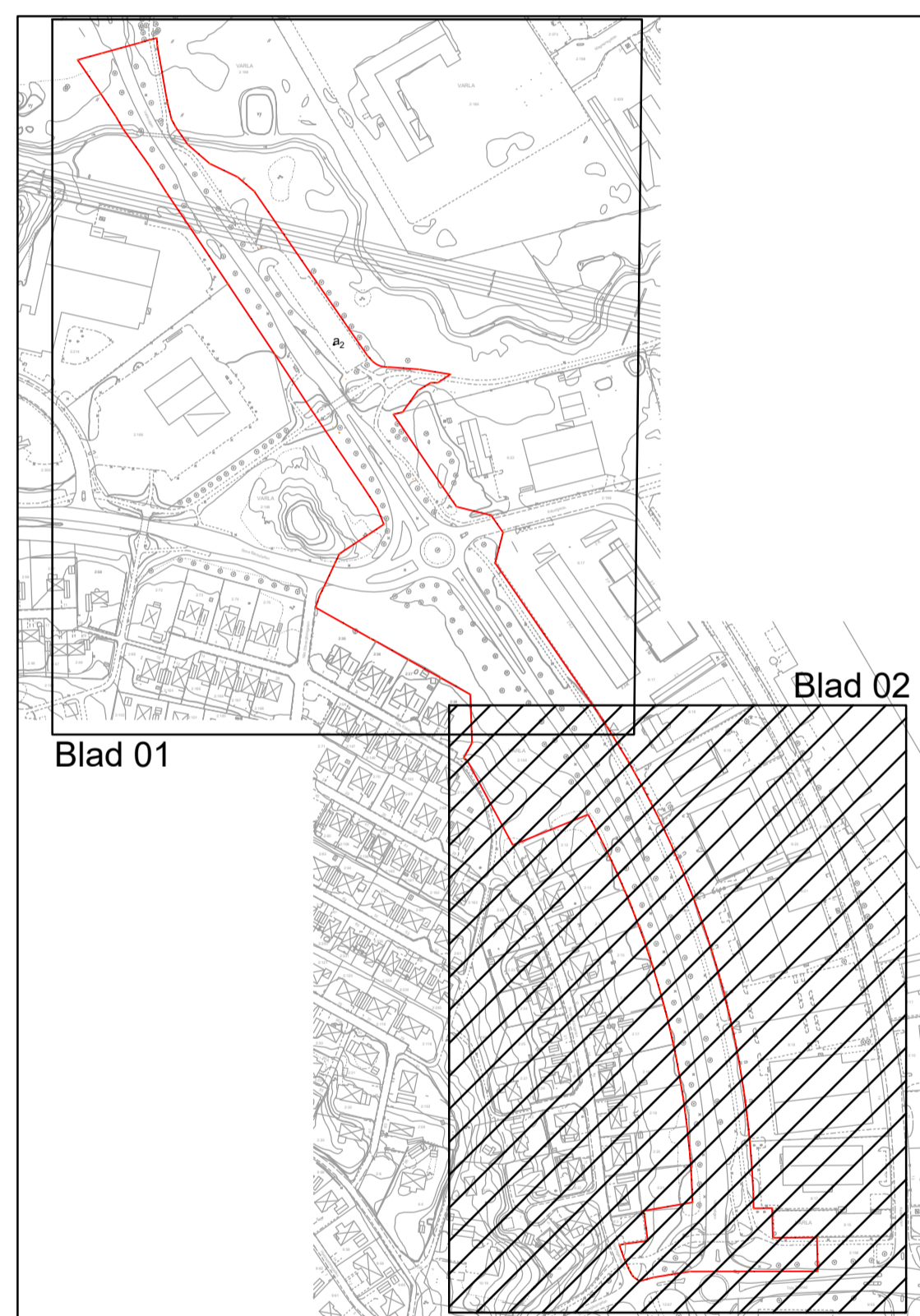
Skala 1:1000 i A1, 1:2000 i A3

TECKENFÖRKLARING GRUNDKARTA Aktualiseringsdatum för grundkarta: 2021-05-20

—	Fastighetsgräns	—	Höjdkurva 1 m
—	Traktnamn, kvartersnamn	—	Höjdkurva 5 m
—	Registernummer, tomtnummer	—	Väggkant, matarväg
—	Bostadshus fasad, resp tak	—	Väggkant, större väg
—	Uthus fasad, resp tak	—	Väggkant, mindre väg
—	Skärmtak	—	Gång- / Cykelväg, infart, stig
+	Höjdpunkt	—	Gatunamn

Detalplanens syfte

Syftet med detalplanen är att skapa möjlighet för en breddning av Varlavägen från korsningen Arendalsleden och ned till korsningen Tölö tvärled.



Bladindelning

PLANBESTÄMMELSER

Följande gäller inom områden med nedanstående beteckningar. Endast angiven användning och utformning är tillåten. Där beteckning saknas gäller bestämmelsen inom hela området.

GRÄNSER

— · — · — · — · —	Planområdesgräns enligt Boverket
— · — · — · — · —	Användningsgräns enligt Boverket
- + - + - + - + - +	Administrativ gräns

ANVÄNDNING AV MARK OCH VATTEN

Allmän platsmark med kommunalt huvudmannaskap

VÄG	Väg
PARK	Park

Kvartersmark

P	Parkering
---	-----------

Egenskapsbestämmelser för allmän plats

Skydd mot störningar	Bullerskydd	Bullerskydd med en höjd av meter över anslutande marknivå
----------------------	-------------	---

ADMINISTRATIVA BESTÄMMELSER

Administrativa bestämmelser Allmänna platser

Strandskydd	a:	Strandskyddet är upphävt. .	PBL (2010:900) 4 kap. 17 §1
-------------	----	-----------------------------	-----------------------------

Administrativa bestämmelser Kvartersmark

Strandskydd	a:	Strandskyddet är upphävt. .	PBL (2010:900) 4 kap. 17 §
-------------	----	-----------------------------	----------------------------

Administrativa bestämmelser Hela planområdet

Genomförandetid	Genomförandetiden är 10 år från den dag detalplanen vinner laga kraft.	PBL (2010:900) 4 kap. 21 §
Huvudmannaskap	Huvudmannaskapet är kommunalt för allmän plats.	PBL (2010:900) 4 kap. 7 §

Lagstöd

PBL (2010:900) 4 kap. 5 §
PBL (2010:900) 4 kap. 5 §
PBL (2010:900) 4 kap. 5 §

Lagstöd

PBL (2010:900) 4 kap. 5 § 1 st 2 p
PBL (2010:900) 4 kap. 5 § 1 st 2 p

PBL (2010:900) 4 kap. 5 § 1 st 3 p

Lagstöd

PBL (2010:900) 4 kap. 12 § 1 st 2 p

Lagstöd

ORIENTERINGSKARTA



Detaljplan för infrastruktur	Samrådshandling													
Varla 2:198 och Varla 12:67 i Kungsbacka kommun		<table border="1"> <tr> <th>Beslutsdatum</th> <th>Instans</th> </tr> <tr> <td>2018-08-30</td> <td>BN §238</td> </tr> <tr> <th>Granskning</th> <th>Antagande</th> </tr> <tr> <td>åååå-mm-dd</td> <td>BN §XX</td> </tr> <tr> <th>Laga kraft</th> <th>Plankostnadsavtal</th> </tr> <tr> <td>åååå-mm-dd</td> <td>Ja/Nej</td> </tr> </table>	Beslutsdatum	Instans	2018-08-30	BN §238	Granskning	Antagande	åååå-mm-dd	BN §XX	Laga kraft	Plankostnadsavtal	åååå-mm-dd	Ja/Nej
Beslutsdatum		Instans												
2018-08-30	BN §238													
Granskning	Antagande													
åååå-mm-dd	BN §XX													
Laga kraft	Plankostnadsavtal													
åååå-mm-dd	Ja/Nej													
Upprättad 2021-06-02	<table border="0"> <tr> <td>Ida Lennartsson Verksamhetschef Plan</td> <td>Björn Vikström Planarkitekt</td> </tr> </table>	Ida Lennartsson Verksamhetschef Plan	Björn Vikström Planarkitekt	<table border="0"> <tr> <td>PLANKARTA - BLAD 02</td> <td>Detaljplanen är upprättad enligt PBL 2010:900 med standardförfarande</td> <td>OPXXX</td> </tr> </table>	PLANKARTA - BLAD 02	Detaljplanen är upprättad enligt PBL 2010:900 med standardförfarande	OPXXX							
Ida Lennartsson Verksamhetschef Plan	Björn Vikström Planarkitekt													
PLANKARTA - BLAD 02	Detaljplanen är upprättad enligt PBL 2010:900 med standardförfarande	OPXXX												