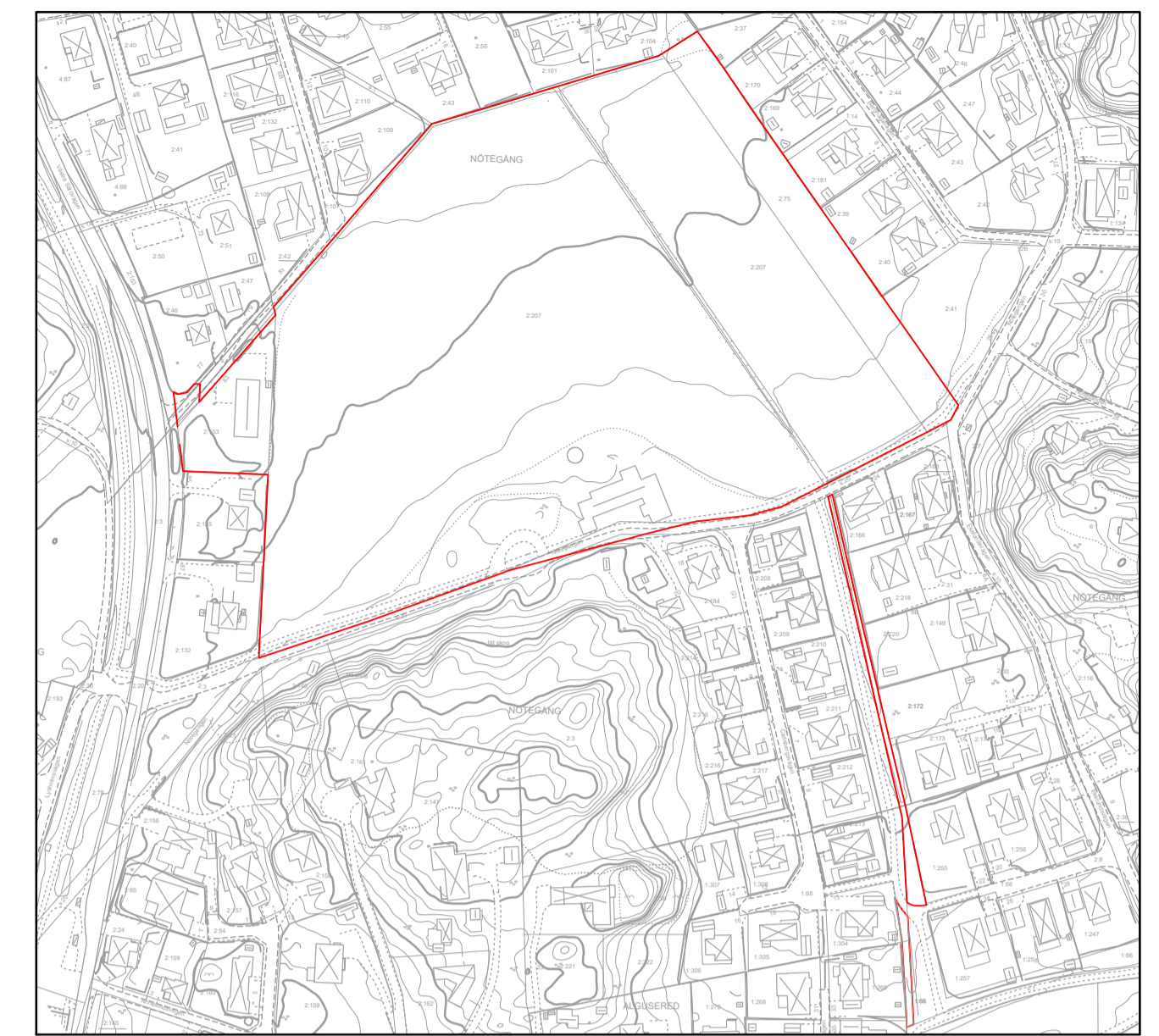
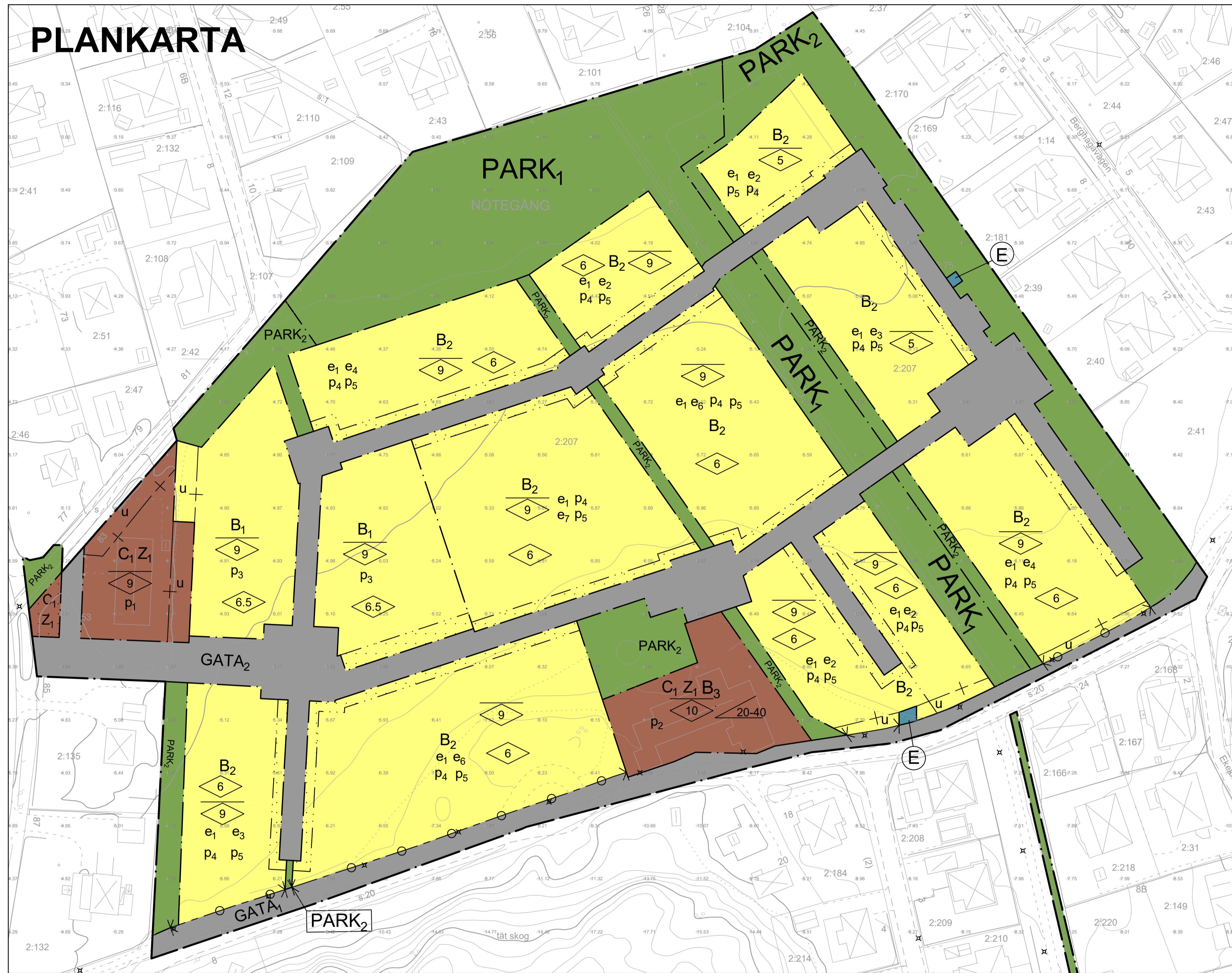


# PLANKARTA



## Omfattning av planområde

TECKENFÖRKLARING GRUNDKARTA Aktualiseringsdatum för grundkarta: åååå-mm-dd

APELSINEN	Fastighetsgräns	Höjdkurva 1 m
2:14 5	Traktnamn, kvartersnamn	Höjdkurva 5 m
[Symbol]	Registreringsnummer, tomtnummer	Väggkant, matarväg
[Symbol]	Bostadshus fasad, resp tak	Väggkant, större väg
[Symbol]	Uthus fasad, resp tak	Väggkant, mindre väg
[Symbol]	Skärmtak	Gång- / Cykelväg, infart, stig
+4.5	Höjdpunkt	Storgatan
		Gatunamn

Detaljplanen är baserad på koordinatsystemet SWEREF 991200 och höjdsystemet Rh 2000

Skala 1:750 i A1, 1:1500 i A3

0 7,5 15 22,5 30 37,5 75 m

## PLANBESTÄMMELSER

Följande gäller inom områden med nedanstående beteckningar. Endast angiven användning och utformning är tillåten. Där beteckning saknas gäller bestämmelsen inom hela området.

### GRÄNSER

[Symbol]	Planområdesgräns enligt Boverket
[Symbol]	Användningsgräns enligt Boverket
[Symbol]	Egenskapsgräns enligt Boverket
[Symbol]	Administrativ gräns

### ANVÄNDNING AV MARK OCH VATTEN

Allmän platsmark med kommunalt huvudmannaskap

**PARK** Park, dagvattenanläggning får uppföras anläggas

Allmän platsmark med enskilt huvudmannaskap

<b>GATA</b>	Gata
<b>GATA<sub>L</sub></b>	Lokaligata
<b>PARK</b>	Park

### Kvartersmark

<b>B</b>	Bostäder
<b>B<sub>1</sub></b>	Bostäder, ej flerbostadshus
<b>B<sub>2</sub></b>	Bostadskomplement som samlingslokal eller mindre forskoleverksamhet.
<b>C</b>	Centrum, undantaget hotell och vandrarhem

### Lagstöd

PBL (2010:900) 4 kap. 5 §
PBL (2010:900) 4 kap. 5 §
PBL (2010:900) 4 kap. 5 §
PBL (2010:900) 4 kap. 5 §

### Lagstöd

PBL (2010:900) 4 kap. 5 § 1 st 2 p
PBL (2010:900) 4 kap. 8 § 1 st 2 p
PBL (2010:900) 4 kap. 8 § 1 st 2 p
PBL (2010:900) 4 kap. 8 § 1 st 2 p
PBL (2010:900) 4 kap. 5 § 1 st 3 p
PBL (2010:900) 4 kap. 5 § 1 st 3 p
PBL (2010:900) 4 kap. 5 § 1 st 3 p
PBL (2010:900) 4 kap. 5 § 1 st 3 p

<b>E</b>	Tekniska anläggningar
<b>Z</b>	Verksamheter, undantaget sällanvaruhandel

### Egenskapsbestämmelser för kvartersmark

#### Bebyggandets omfattning

Största byggnadsarea är 220 kvadratmeter per fastighet. Därutöver får komplementbyggnad uppföras till en byggnadsarea om max 30 kvadratmeter per fastighet

Utnyttjandegrad	Inom eigenskapsområde får endast 2 huvudbyggnader uppföras
e <sub>1</sub>	Inom eigenskapsområde får endast 3 huvudbyggnader uppföras
e <sub>2</sub>	Inom eigenskapsområde får endast 4 huvudbyggnader uppföras
e <sub>3</sub>	Inom eigenskapsområde får endast 5 huvudbyggnader uppföras
e <sub>4</sub>	Inom eigenskapsområde får endast 6 huvudbyggnader uppföras
e <sub>5</sub>	Inom eigenskapsområde får endast 7 huvudbyggnader uppföras

#### Begränsning av markens utnyttjande

[Symbol]	Marken får inte förses med byggnad
[Symbol]	Högsta nockhöjd är 5 meter
[Symbol]	Högsta nockhöjd är 9 meter
[Symbol]	Högsta nockhöjd är 10 meter
[Symbol]	Högsta byggnadshöjd är 6 meter
[Symbol]	Högsta byggnadshöjd är 6.5 meter

PBL (2010:900) 4 kap. 5 § 1 st 3 p
PBL (2010:900) 4 kap. 5 § 1 st 3 p

### Lagstöd

PBL (2010:900) 4 kap. 11 § 1 st 1 p
PBL (2010:900) 4 kap. 11 § 1 st 1 p
PBL (2010:900) 4 kap. 11 § 1 st 1 p
PBL (2010:900) 4 kap. 11 § 1 st 1 p
PBL (2010:900) 4 kap. 11 § 1 st 1 p
PBL (2010:900) 4 kap. 11 § 1 st 1 p
PBL (2010:900) 4 kap. 11 § 1 st 1 p
PBL (2010:900) 4 kap. 11 § 1 st 1 p
PBL (2010:900) 4 kap. 11 § 1 st 1 p
PBL (2010:900) 4 kap. 11 § 1 st 1 p

### Placering

p <sub>1</sub>	Byggnad ska placeras minst 4 meter från fastighetsgräns
p <sub>2</sub>	Ny- och tillbyggnad ska placeras minst 4 meter från fastighetsgräns
p <sub>3</sub>	Huvudbyggnad ska placeras minst 4 meter från fastighetsgräns. Byggnadsdel med komplementfunktion ska placeras minst 2 meter från fastighetsgräns
p <sub>4</sub>	Huvudbyggnad ska placeras minst 1 meter från allmän platsmark. Komplementbyggnad ska placeras minst 1 meter från allmän platsmark. Byggnad får sammanbyggas i fastighetsgräns
p <sub>5</sub>	Garage/carport ska placeras 6 meter från fastighetsgräns mot gata för att möjliggöra för bilupställningsplats framför port/öppning

### Utformning takvinkel

Takvinkeln får vara mellan 20 och 40 grader

### Stängsel och utfart

Utfartsförbud med Användningsgräns

### ADMINISTRATIVA BESTÄMMELSER

#### Administrativa bestämmelser Kvartersmark

Markreservat	Underjordiska ledningar
u	Markreservat för allmännyttiga underjordiska ledningar.

#### Administrativa bestämmelser Hela planområdet

Genomförandetid	PBL (2010:900) 4 kap. 21 §
Genomförandetiden är 5 år.	

## ORIENTERINGSKARTA



### Detaljplan för bostäder inom

Nötegång 2:207  
i Särö  
Kungsbacka kommun  
Upprättad 2022-01-28

### Samrådshandling

Beslutsdatum	Instans
Samrådsbeslut åååå-mm-dd	BN §XX
Granskning åååå-mm-dd	BN §XX
Antagande åååå-mm-dd	BN/KF§X
Laga kraft åååå-mm-dd	
Diarienummer 2019-00044	Plankostnadsavtal Ja/Nej

### PLANKARTA

Detaljplanen är upprättad enligt PBL 2010:900 med standardförfarande

### OPXXX